



Table ronde 4 Retours d'expérience en vibrations

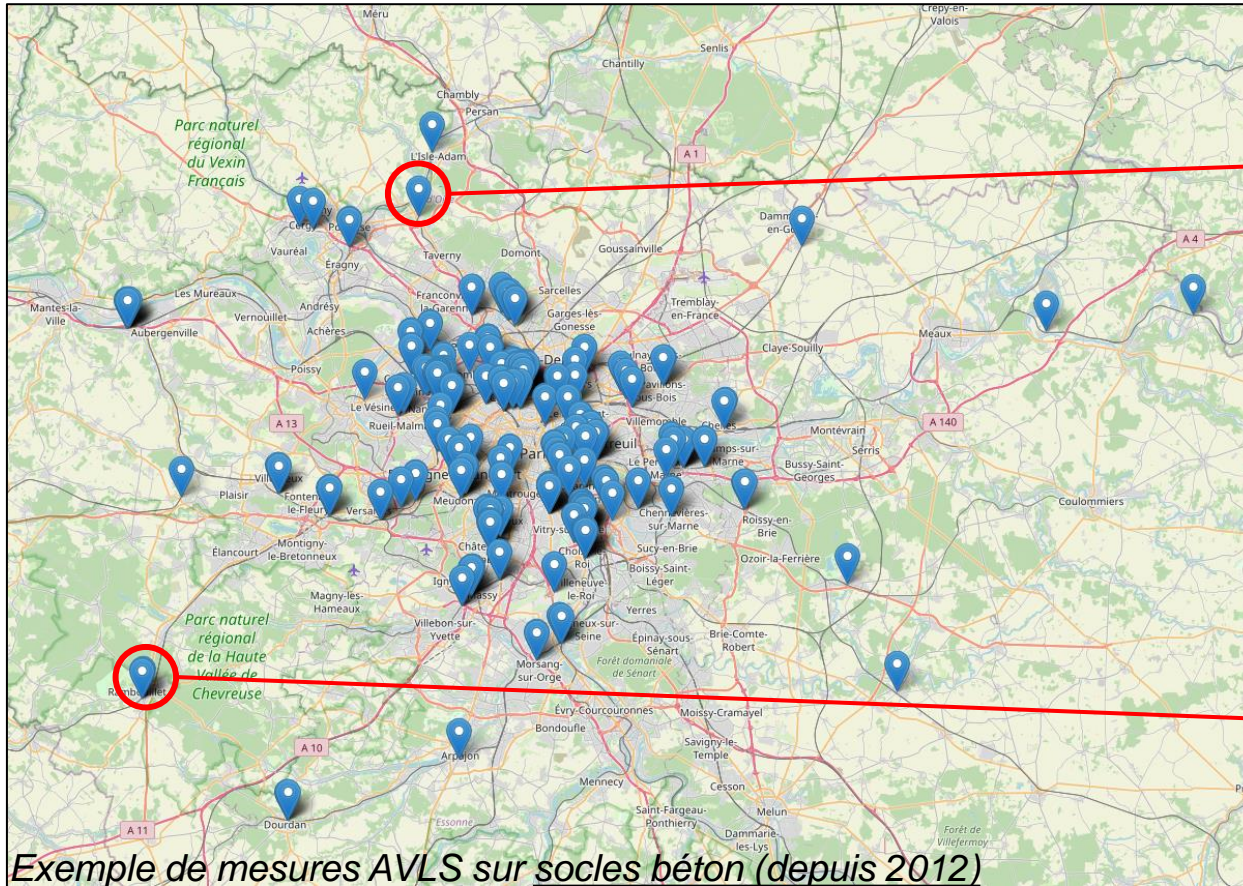
Colloque CidB « Bruits et
vibrations au voisinage des
infrastructures ferroviaires :
quelles perspectives ? »

16 novembre 2023

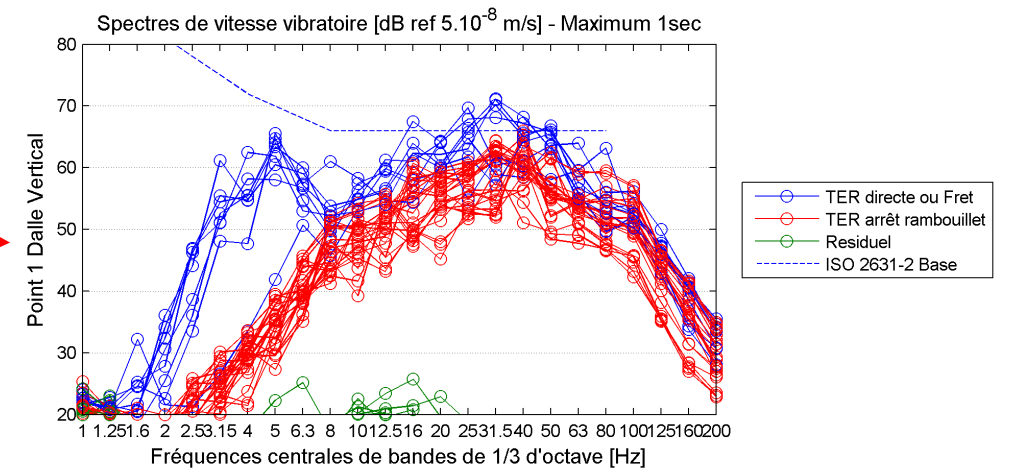
Christophe LAURENT
christophe.laurent@avls-fr.com



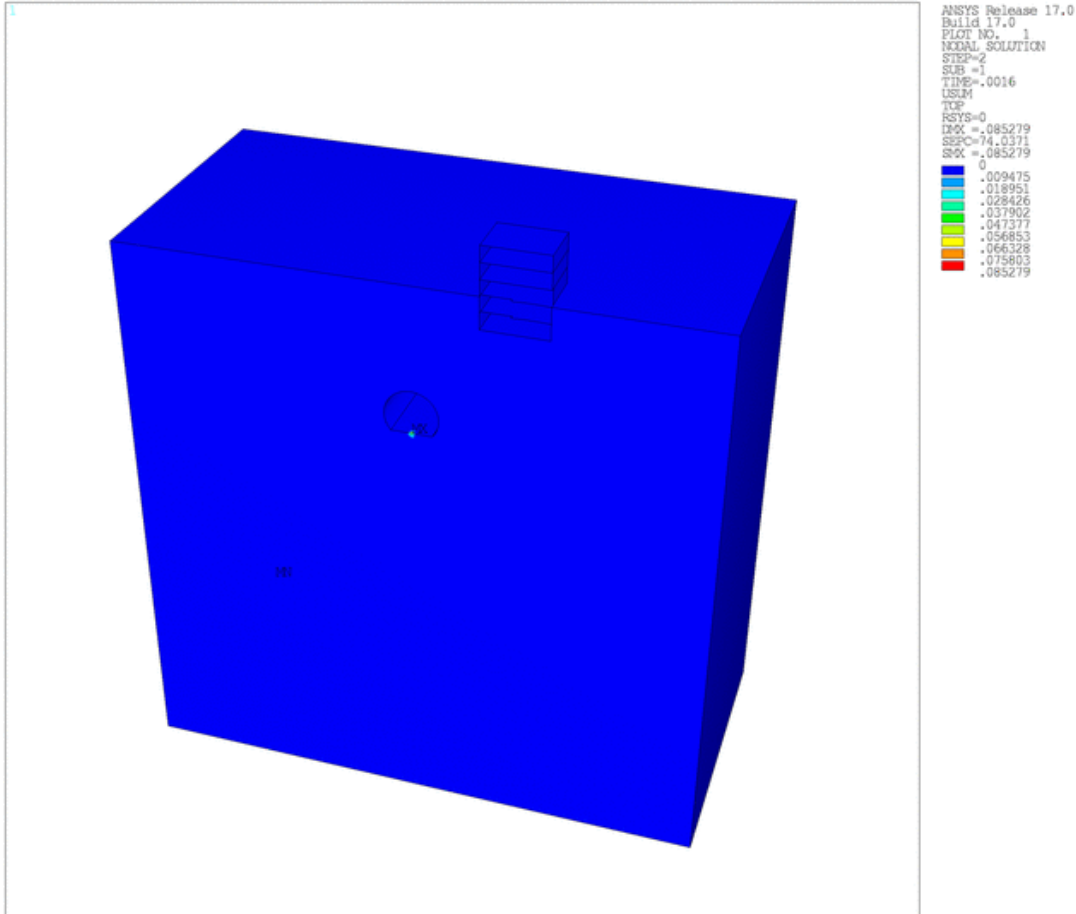
→ Cartographie de mesures de diagnostic ferroviaire en région parisienne



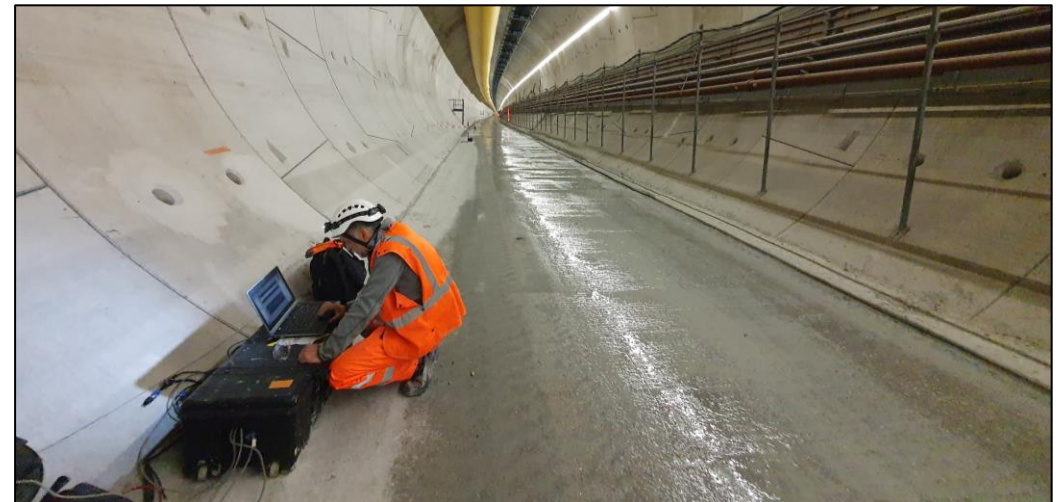
Exemple de mesures AVLS sur socles béton (depuis 2012)



→ Simulations de propagation vibratoire



→ Mesures de propagation vibratoire (fonctions de transfert)



→ Traitement de la **voie ferrée**



→ Traitement des **bâtiments**



→ Des solutions techniques existent. **A maîtriser de la conception à la réalisation**

→ Traitement de la **voie ferrée**



→ Traitement des **bâtiments**



→ Mesure de réception vibratoire
en **pied de bâtiment**



→ Mesure de réception vibratoire
en **centre de plancher**



→ Mesure de réception acoustique
de **bruit solidien**



- ✓ **Anticiper** l'impact vibratoire ferroviaire dès la phase d'avant-projet
- ✓ **Implication** des différents acteurs du projet (MOA, MOE, Entreprise, Fournisseur)
- ✓ **Spécialistes** pour l'assistance de la conception à la réception
- ✓ **Synthèse** en conception
- ✓ **Suivi** rigoureux et continu en exécution
- ✓ **Budget** spécifique à provisionner pour les études et la mise en œuvre



Le **GIAC** contribue au travers d'un groupe de travail dédié aux **retours d'expérience** et à l'amélioration des **bonnes pratiques**

- ① Recherche d'une **approche pragmatique** pour la définition de **valeurs cibles**
- ① Diversité des **indicateurs** utile pour **l'expertise** (choix des solutions antivibratiles)
- ① Grand Paris Express : un laboratoire pour des **retours d'expérience à venir...**