



MOIS DE LA GESTION SONORE

- novembre 2016 -

Sensibiliser / Prévenir / Former
A la gestion sonore et aux risques auditifs liés à l'écoute et la pratique de la musique

Dossier de Presse



[AGIr pour une bonne gestion SONore]

AGI-SON, c'est la défense de la création et de la qualité sonore dans l'écoute et la pratique des musiques amplifiées.

Créée en 2000, l'association est née de la volonté des professionnels de défendre l'écoute et la pratique de la musique dans le respect des réglementations en vigueur.

L'association fédère plus de 40 organisations nationales et régionales : syndicats, organismes de formation, fédérations, festivals... qui représentent la majorité des professionnels du secteur du spectacle vivant musical.

Ensemble, elles œuvrent à une gestion sonore maîtrisée, conciliant le plaisir de l'écoute, le maintien des conditions d'exercices artistiques, culturelles et technique de la pratique musicale ; mais aussi le respect de l'environnement et la préservation de la santé publique. Cette fonction générale d'AGI-SON s'exprime dans le cadre de plusieurs missions complémentaires avec le soutien de ses 22 relais régionaux.

AGI-SON se pose comme un espace unique de concertation mais aussi comme un moteur dans la prise de conscience et la nécessité de promouvoir la création et une bonne qualité sonore.

Afin de mener à bien ses missions, l'association AGI-SON organise ses projets/dispositifs autour de quatre pôles, interdépendants, à destination du grand public et des professionnels.

<http://agi-son.org>

Ses relais régionaux

Alsace

Musiques Actuelles En Alsace

Pierre POUDOULEC
agi-son@musiquesactuelles.net
06 83 94 17 53

Réseau Jack

Claire BECKER
crma@reseaujack.fr
06 59 94 20 00

Aquitaine

La RockSchool Barbey

Pauline FOURCADE
sante@rockschool-barbey.com
05 56 33 66 19

Auvergne

CARA

Ludovic LEFRANCOIS
ludovic@lacoop.com
04 73 14 48 08

Basse-Normandie

FAR

Bénédicte LE PENNEC
accompagnement@le-far.fr
02 31 27 88 17

Bourgogne

Association YOUZ

David KEMPTON
info@assoyouz.com
03 85 38 01 38

Bretagne

AprèsMai

Antoine DE BRUYN
apresmai@free.fr
02 98 86 27 95

Centre

FRACA-MA

Emmanuel HULLOT
emmanuelle@fracama.org
02 38 54 07 69

Champagne-Ardenne

POLCA

Anne-Laure PRUNIER
prevention@polca.fr
03 26 88 35 82

Franche-Comté

Le Bastion - FEMA (ex-Rézo Parleur)

Florian DANTAN
floriantantan@lebastion.org
03 81 81 31 12

Haute-Normandie

Le Kalif

Stéphane MAUNIER
stephane@lekalif.com
02 35 98 35 66

Ile-de-France

Le RIF

Emmanuel BOIS
emmanuel@lerif.org
06 87 78 82 59

Languedoc-Roussillon

FEMAG

Charlotte FOUSSARD
charlotte.foussard@femag.fr
04 66 84 70 74

La Réunion

PRMA de la Réunion

Laurent BOURMAULT
laurent@runmusik.fr
02 62 90 94 60

Limousin

Fédération Hiéro Limoges

Jérémy GALLIOT
jeremyhiéro@gmail.com
05 55 10 00 84

Lorraine

L'Autre Canal

Aude MEURET
actionculturelle@lautrecanalnancy.fr
03 83 38 44 87

Midi-Pyrénées

Avant-Mardi

Cyril DELLA VIA
adjoint.direction@avant-mardi.com
05 34 31 26 50

Nord-Pas-de-Calais

Le R.A.O.U.I

Ermeline DAUGUET
contact@reseau-raoul.com
03 20 73 22 56

Pays de la Loire

Le Pôle

Yann BIEUZENT
yann@lepole.asso.fr
02 40 20 03 25

Picardie

Le Patch

François DEMARCHE
direction@le-patch.net
06 81 75 07 00

Poitou-Charentes

PRMA de Poitou-Charentes

Nicolas ANTOINE
nicolas@pole-musiques.com
05 49 55 78 30

Provence-Alpes-Côte-D'azur

Association ALEAS

Mylène BAUDRY
aleassociation@gmail.com
09 52 79 60 35

Rhône-Alpes

Le Gral

Mélanie ROBERT
coordination.gral@gmail.com
07 81 48 17 39



LE MOIS DE LA GESTION SONORE - 7E ÉDITION

Une campagne de prévention

AGI-SON mène campagne depuis 16 ans pour sensibiliser tous ceux qui aiment la musique, jeunes et moins jeunes, aux risques auditifs liés à la pratique et à l'écoute des musiques amplifiées. Mais aussi pour défendre une expression artistique amplifiée en connaissant les règles et les risques liés à cette pratique.

13ème campagne de sensibilisation et de prévention des risques auditifs liés à l'écoute et la pratique de la musique

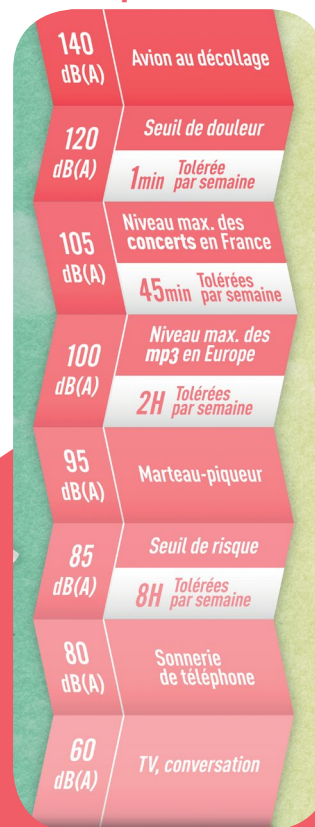
AGI-SON déploie son message centré sur la bonne gestion des volumes sonores via la distribution **d'affiches** et **la mise à disposition de protections auditives** dans les lieux de diffusion, d'écoute et de pratique de la musique.

Cette campagne vise à **développer une meilleure prise de conscience des risques auditifs que ce soit en concert, en club ou en pratiquant son instrument...**

La campagne alerte sur ces risques bien réels pour nos oreilles qui vont de la perte temporaire d'audition, de l'apparition d'acouphènes, aux dommages irréversibles causés par une exposition au son mal gérée.

L'association délivre des conseils simples et propose de développer des réflexes, pour mieux se protéger et surtout pour que la musique reste toujours un plaisir!

Cette année encore, le visuel de la campagne reste centrée sur le plaisir de l'écoute et de la pratique en conservant le visuel, ses phrases d'accroche et son échelle de repères:



HEIN ?!



LE MOIS DE LA GESTION SONORE - 7E ÉDITION

Les outils

Les visuels sont téléchargeables en cliquant sur l'image

Les affiches

En 2016, fort du succès des visuels renouvelés en 2015, et afin de recentrer la cible sur le public des salles de spectacles, des musiciens en répétition ou en enregistrement et les jeunes, AGI-SON propose une **double affiche** centrée, d'un côté sur le **visuel accrocheur** et les slogans de la campagne, de l'autre sur les principaux **conseils de prévention**.

Recto-verso!

Ces affiches sont également présentes en festivals!

Quoi?

N.B

En 2017, AGI-SON prévoit de développer des outils ciblés en direction des parents et des enfants! A vos agendas!



LE SON C'EST BON, ET PARFOIS À FOND!

DES SOLUTIONS SIMPLES POUR PRÉSERVER SON AUDITION

- ▶ Faites des **pauses** en vous isolant du son
- ▶ Éloignez-vous des **enceintes**
- ▶ Sensation d'un son agressif, pensez aux **bouchons**!

LES CAS EXTRÊMES

Sifflements ou bourdonnements = **acouphènes**
 Forte douleur au moindre son = **hyperacousie**
 Difficultés à suivre une conversation = **surdité**

À SAVOIR

Fatigue = **Fragilité** de vos oreilles
 Alcool, drogues, médicaments = **Baisse de vigilance**
 Accumulation = Les **doses de son** cumulées peuvent détériorer votre audition

140 dB(A)	Avion au décollage
120 dB(A)	Seuil de douleur 1 min Tolérée par semaine
105 dB(A)	Niveau max. des concerts en France 45 min Tolérées par semaine
100 dB(A)	Niveau max. des mp3 en Europe 2h Tolérées par semaine
95 dB(A)	Marteau-piqueur
85 dB(A)	Seuil de risque 8h Tolérées par semaine
80 dB(A)	Sonnerie de téléphone
60 dB(A)	TV, conversation

Au moindre de ces symptômes persistant au-delà de 24h, rendez-vous aux urgences ORL. Attention, ils peuvent devenir irréversibles sous 48h.

www.agi-son.org

LE MOIS DE LA GESTION SONORE - 7E ÉDITION

Les outils

Les protections auditives en mousse

Grâce à un partenariat fort avec 3M et Fusa Protection, AGI-SON met à disposition des protections auditives en mousse.

+ 270 000 paires seront distribuées en novembre!

Vrai moyen de protection, sachez qu'il ne constitue **pas le seul outil pour prendre soin de son audition** et apprécier la musique en toute sécurité. **Pensez aux bouchons à filtres!**

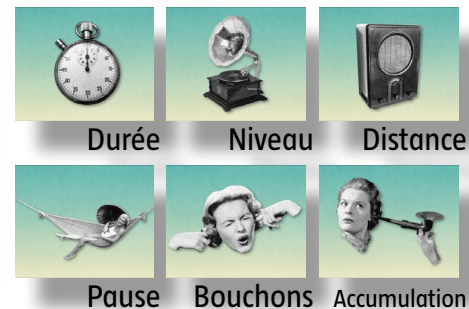


N.B
Toutes les informations sur les produits EarCare sur <http://agi-son.org/>
Rubrique: bouchons, devis en ligne

Les flyers et les cartes



AGI-SON développe six cartes de prévention correspondants aux 6 conseils majeurs de prévention



Quoi?

Conscient que la prévention passe aussi ET surtout par le web, AGI-SON met à disposition un **«package com» spécifique pour le web et le multimédia** pour tous les participants et plus largement pour tous ceux qui souhaitent s'engager dans une bonne gestion sonore et la prévention des risques auditifs au sein de leurs lieux.

La campagne sur internet



Les visuels sont téléchargeables en cliquant sur l'image

LE MOIS DE LA GESTION SONORE - 7E ÉDITION



Les parrains



©Philippe Mazzoni

Benoît David : Chant - Guitare / Camille Delvecchio :
Chant - Clavier / Luc Wagner: Clavier - Batterie / Vincent
Corbel : Basse



Histoire du Grand Blanc.

Grand Blanc vient de cet Est froid.

Où il a grandi il y avait de grandes cathédrales, à côté de hauts fourneaux.

On ne mettait pas longtemps à passer la frontière lorsqu'on prenait l'autoroute.

On allait acheter du mauvais tabac bon marché et on saluait les pompistes dans d'autres langues.

Sur la route, on écoutait des vieux Bashung, dans les années 80, quand il portait des Tshirts de Joy Division.

On écoutait aussi les Cures qui reprenaient l'étranger de Camus dans « Killing an arab ». Kraftwerk, Autobahn, en reprenant l'autoroute. Radioaktivität en passant devant la centrale.

On parlait un peu de littérature, beaucoup de musique, le samedi on priait pour qu'il y ait un bon concert.

Ou on allait au match, et on priait pour qu'il y ait au moins un but.

Ou on allait au bar. On évitait la messe le dimanche mais on n'évitait pas Metz et on était vidés par nos petites virées.

Quelques un voudraient se mettre la tête dans le haut fourneau, d'autres voudraient finir dans la grande cathédrale.

Grand Blanc sort son premier EP en septembre 2014 et on a le sentiment d'assister à la naissance d'un futur grand groupe français. En quatre titres, le jeune quatuor messin mélange machines et guitares et balance sa rage rock, tiraillé entre la sensualité rocailleuse de Samedi la nuit et la souffle épique et glacé de Degré zéro, entre la voix grave de Benoit et celle, diaphane et éthérée, de Camille.



LE MOIS DE LA GESTION SONORE - 7E ÉDITION

Les parrains



Tous les ans, AGI-SON sélectionne un groupe parrain pour porter son message auprès du grand public et des professionnels.

En 2016, c'est GRAND BLANC qui a répondu présent à cet appel !

GRAND BLANC est un groupe en plein développement, déjà largement plébiscité par le public et les professionnels (FAIR 2016 | Détours 2015 de l'ADAMI | Inouïs du Printemps de Bourges Crédit Mutuel 2014)! Ils sont naturellement sensibles à la question de la gestion sonore avec deux membres ingénieurs du son; mais c'est aussi individuellement que chacun est touché par cette question! Dans la pratique du groupe (répétition, concert...), ils travaillent main dans la main avec l'appui de Jimmy Beaufils, leur ingé-son pour le plaisir de leur public!

Camille, Benoît, Vincent & Luc ont accepté de se prêter au jeu de l'interview «Bonne Gestion Sonore» préparée par nos soins. Sous la forme d'un portrait chinois, ils se sont livrés sans tabou ni sérieux ! Retrouvez l'interview en novembre!



©Philippe Mazzoni



Découvrez leur premier album « Mémoires Vives » sorti en février
--> <http://www.deezer.com/album/12448960>

AGI-SON sera présent lors de leurs concerts avec des infos & des surprises ! Plus d'infos sur leur tournée [ici](#).

LE MOIS DE LA GESTION SONORE - 7E ÉDITION

Perspectives sonores #1, les journées professionnelles



DÉBUT NOVEMBRE 2016 - PARIS -
PRÉ-PROGRAMME

EN NOVEMBRE, L'ASSOCIATION AGI-SON ORGANISE SON MOIS DE LA GESTION SONORE. VÉRITABLE TEMPS DE RENCONTRE & D'ÉCHANGES SUR LA QUESTION DE LA QUALITÉ SONORE & DE LA PRÉVENTION DES RISQUES AUDITIFS DANS L'ÉCOUTE ET LA PRATIQUE DES MUSIQUES AMPLIFIÉES.

En 2016, l'association souhaite ouvrir le Mois de la Gestion Sonore par deux journées de rencontres. L'objectif de ces PERSPECTIVES SONORES est de rassembler professionnels & grand public autour d'une thématique:

INFORMATION & TRANSMISSION

Quels enjeux dans le partage des connaissances?

Cette question sera déployée au travers de quatre grandes réflexions reprenant les pôles d'activités d'AGI-SON. LES PERSPECTIVES SONORES se déroulent sous l'égide des ministères de la Santé, de la Culture, de l'Environnement et de l'Éducation.

LES PARTENAIRES (SOUS RÉSERVE):

Le CNV, l'INPES, le CMB, le Groupe Audiens, la CPNEF-SV, l'Afdas, l'IRMA, la Philharmonie, la Sacem, le CNSM, la Cité de la Musique, la Villetta, le FAIR, Agir pour l'Audition, le CIDB, le Club Décibel Villes, Le réseau villes santé de l'OMS, l'IPJ, Audio 2000, La Scène, La Lettre du spectacle

L'ÉDUCATION AU SONORE
3 novembre - matin

Perception du sonore, plaisir musical et risques auditifs : quels outils pédagogiques pour les jeunes ?

Lieu: A définir

Public: parents, acteurs de l'enseignement, de la pédagogie, de la santé, de la prévention & de l'innovation

LA FORMATION & L'INFORMATION DES
PROFESSIONNELS
3 novembre - après-midi

Qualité sonore et protection de l'audition : les professionnels se sont-ils vraiment emparés de la question?

Lieu: A définir

Public: artistes, techniciens, acteurs de la formation initiale ou continue, de la santé au travail, de l'accompagnement artistique

LA SENSIBILISATION & LA PRÉVENTION
4 novembre - matin

De l'écoute individuelle à l'écoute collective : quels dispositifs de sensibilisation?

Lieu: A définir

Public: Collectivités territoriales, acteurs de la diffusion musicale, de la prévention, de la communication & de l'innovation.

LA RESSOURCE, LA VEILLE & L'EXPERTISE
4 novembre - après-midi

Nouveau décret et changements en perspective : quelle coopération des acteurs pour produire une meilleure qualité sonore et répondre aux nouvelles règles?

Lieu: A définir

Public: Collectivités territoriales, acteurs de la diffusion musicale, de l'acoustique, de la santé

PLUS D'INFORMATIONS ICI OU SUR [HTTP://AGI-SON.ORG](http://agi-son.org)



LE MOIS DE LA GESTION SONORE - 7E ÉDITION

Un mois, quatre thématiques

Thématique 1

Sensibilisation & Prévention

Thématique 2

Ressources, Conseils & Expertise

Thématique 3

Éducation au Sonore

Thématique 4

Formation & Infos pro

LE MOIS DE LA GESTION SONORE - 7E ÉDITION

Tout un programme! L'événement phare de chaque région



RÉGIONS	DATES	ACTIONS
Alsace	11/2016	A VENIR
Aquitaine	11/2016	A VENIR
Auvergne	04/11/2016	GRAND PUBLIC / Spectacle Peace & Lobe
Basse-Normandie	23/11/2016	GRAND PUBLIC / Spectacle Peace & Lobe
Bourgogne	28/11/2016	GRAND PUBLIC / Spectacle Peace & Lobe
Bretagne	18/11/2016	GRAND PUBLIC / Spectacle Peace & Lobe
Centre	11/2016	A VENIR
Champagne-Ardenne	26/11/2016	PRO / Les évolutions réglementaires et leurs conséquences pour les organisateurs d'événements de musiques amplifiées
Franche-Comté	11/2016	A VENIR
Guadeloupe	11/2016	A VENIR
Haute-Normandie	11/2016	A VENIR
Île-de-France	19/11/2016	PRO / Formation : situation de répétition / pratique collective
Île de la Réunion	11/2016	A VENIR
Languedoc-Roussillon	05/11/2016	PRO / Atelier: Gestion sonore en local de répétition
Limousin	19/11/2016	GRAND PUBLIC / Stand d'information et mini-conférences: musiques, sciences et santé au Zénith
Lorraine	24/11/2016	PRO / GRAND PUBLIC / Session de moulages de bouchons d'oreille sur mesure
Midi-Pyrénées	15/11/2016	GRAND PUBLIC / Spectacle Peace & Lobe
Nord-Pas-de-Calais	11/2016	A VENIR
Pays-de-la-Loire	11/2016	PRO / GRAND PUBLIC / Session de moulages de bouchons d'oreille sur mesure
Picardie	25/11/2016	GRAND PUBLIC / Spectacle Peace & Lobe
Poitou-Charentes	17/11/2016	PRO / GRAND PUBLIC / Session de moulages de bouchons d'oreille sur mesure
Provence-Alpes-Côte-d'Azur	11/2016	A VENIR
Rhône-Alpes	21/11/2016	GRAND PUBLIC / Spectacle Peace & Lobe



MOIS DE LA GESTION SONORE

- novembre 2016 -

Sensibiliser / Prévenir / Former

A la gestion sonore et aux risques auditifs liés à l'écoute et la pratique de la musique

Contacts AGI-SON

6 rue Duchefdelaville – 75013 Paris

01 44 23 82 13 – info@agi-son.org

<http://agi-son.org/>

