



# AIR BRUIT REGARDS CROISÉS

**Fanny Mietlicki - Bruitparif**

# Air et bruit : Intérêt d'un regard croisé



Observatoire du bruit



- Les 2 principales nuisances environnementales en zone urbaine
- Les 2 principales causes environnementales de morbidité en zone urbaine en Europe d'après l'OMS

*“ Among environmental factors in Europe, environmental noise leads to a disease burden that is second in magnitude only to that from air pollution ”*

- Des sources communes : les transports générateurs de bruit et de pollution atmosphérique
- Des problématiques néanmoins spécifiques qui ne vont pas toujours de pair, certaines actions bénéfiques pour le bruit ne le seront pas pour l'air et vice et versa !

→ d'où l'utilité d'une observation croisée

# Co-exposition Air Bruit : une prédominance en Ile-de-France (1/2)



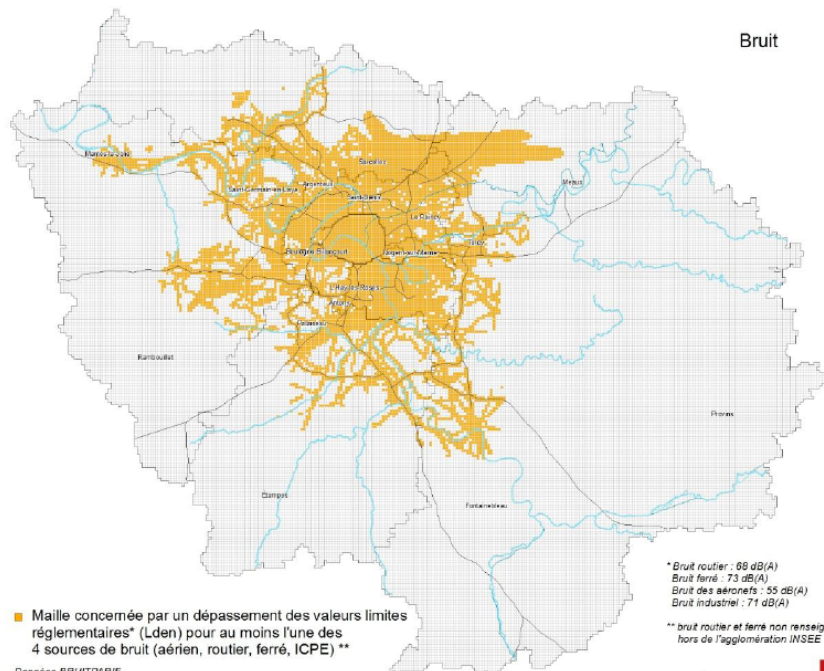
Observatoire du bruit



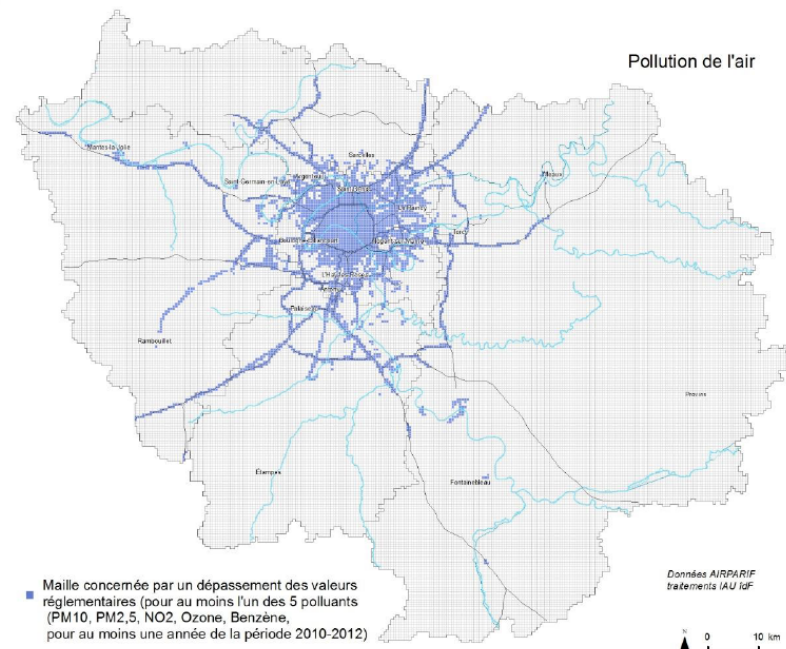
**INÉGALITÉS ENVIRONNEMENTALES**  
IDENTIFICATION DE POINTS NOIRS ENVIRONNEMENTAUX  
EN RÉGION ÎLE-DE-FRANCE



Bruit

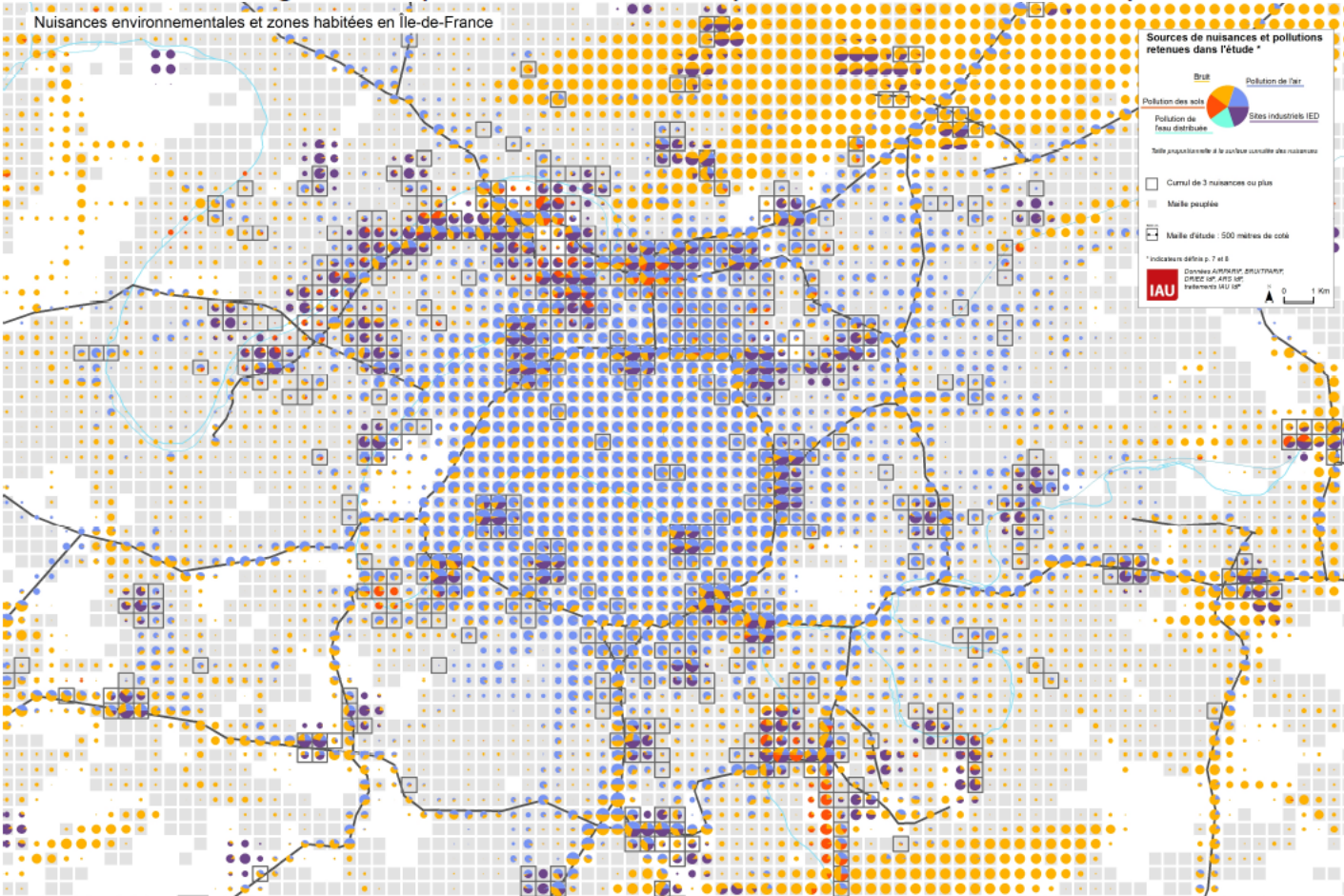


Pollution de l'air



# Co-exposition Air Bruit : une prédominance en Ile-de-France (2/2)

Près de 75% des mailles qui cumulent deux nuisances et pollutions sont en effet des mailles simultanément exposées à la pollution de l'air et au bruit. Cette prédominance du binôme air et bruit se vérifie également pour les territoires exposés à trois nuisances et plus.



10 novembre 2015

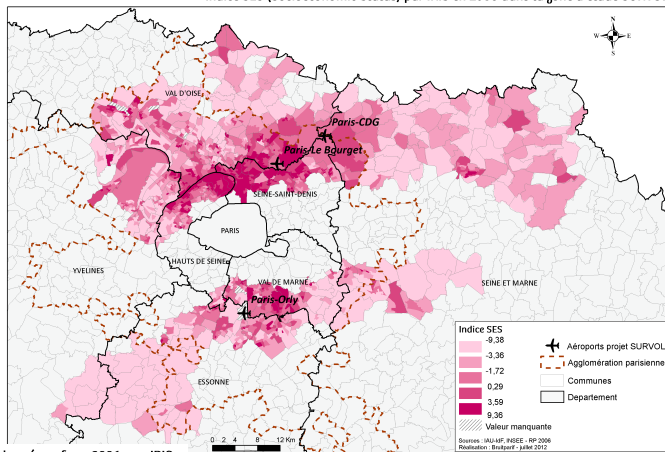
Fanny Mietlicki



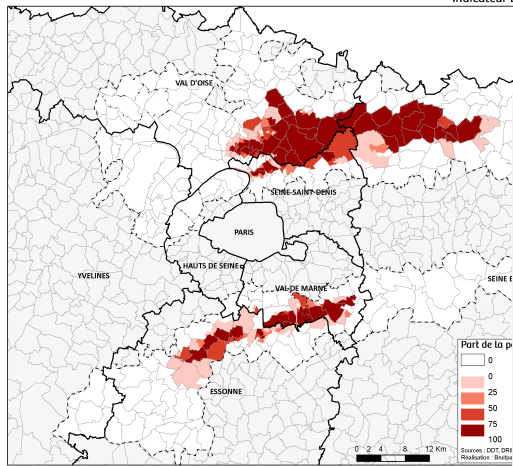
# Défaveur sociale et exposition au bruit et à la pollution atmosphérique autour des aéroports (1/3)



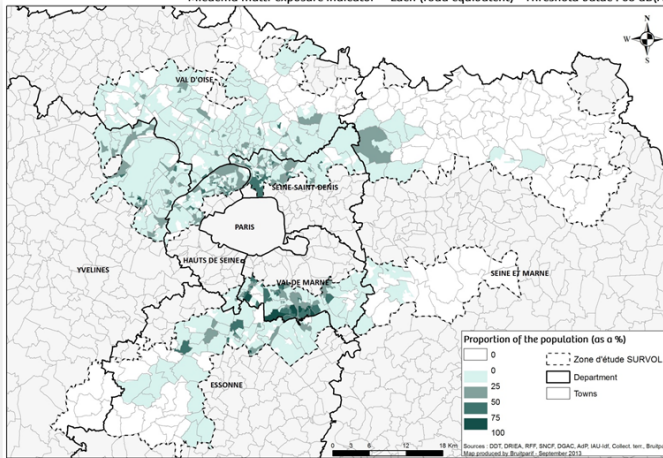
Indice SES (Socioeconomic Status) par IRIS en 2006 dans la zone d'étude SURVOL



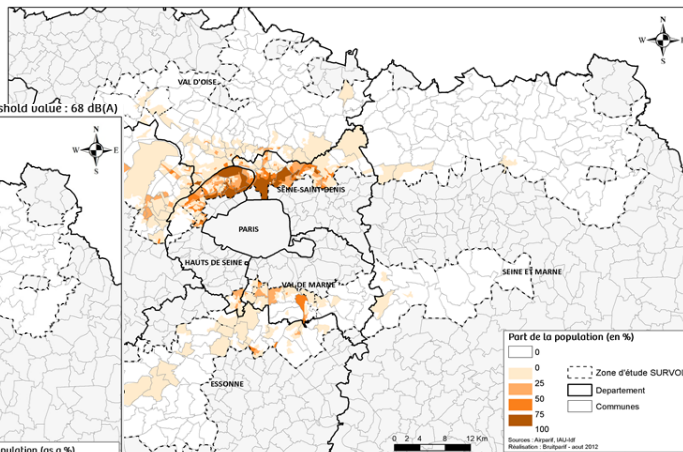
Population exposée à un dépassement de la valeur limite pour le bruit des aéronefs en 2006, par IRIS  
Indicateur Lden - Valeur limite : 55dB(A)



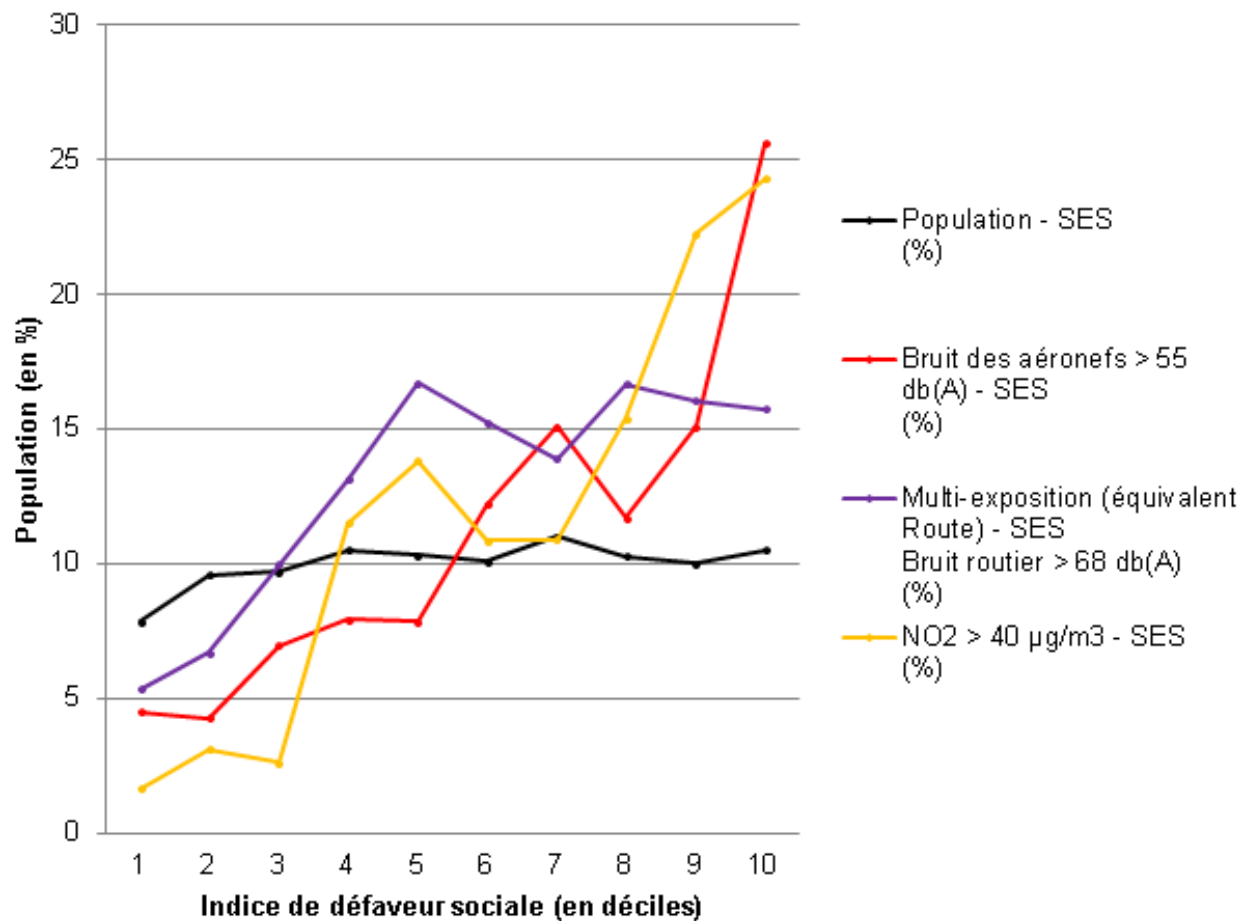
"Miedema multi-exposure indicator" - Lden (road equivalent) - Threshold value : 68 dB(A)



à un niveau de dioxyde d'azote (NO2) supérieur à 40 µg/m3 (objectif de qualité) en 2006, par IRIS

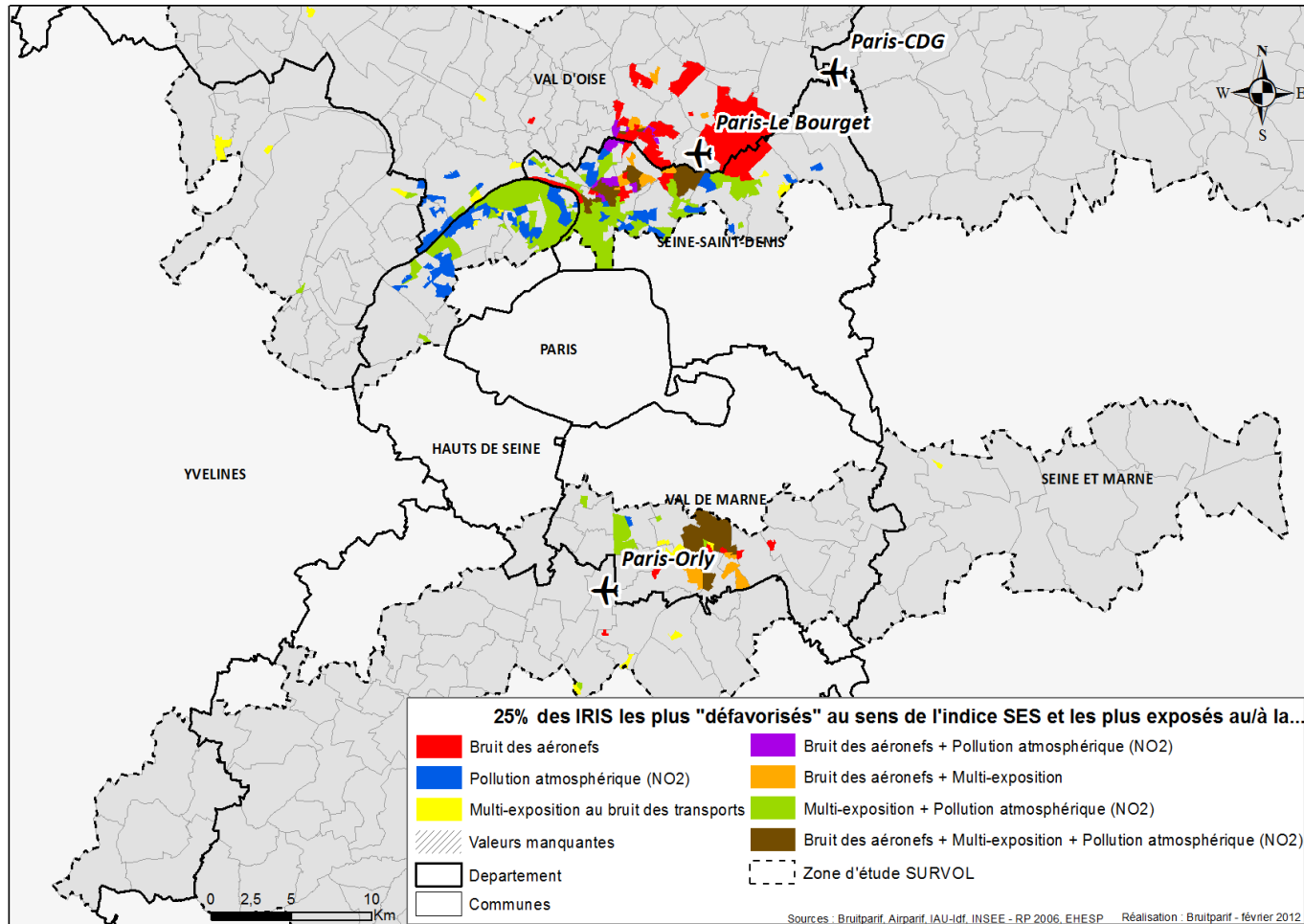


# Défaveur sociale et exposition au bruit et à la pollution atmosphérique autour des aéroports (2/3)



# Défaveur sociale et exposition au bruit et à la pollution atmosphérique autour des aéroports (3/3)

Défavorisation et sur-exposition aux nuisances sonores et à la pollution atmosphérique par IRIS, en 2006



## Surveillance couplée air/bruit le long des axes routiers (1/3)



Observatoire du bruit



- Mise en place de mesures simultanées air et bruit le long du réseau routier :
  - Ex RN2 à Pantin (93)
  - Ex RN7 à Melun (77)
  - Bd Périphérique (75)
  - Av des Champs Elysées (75)
- Permet une évaluation combinée des impacts air bruit des évolutions liées au trafic (débit, vitesse, parc...)





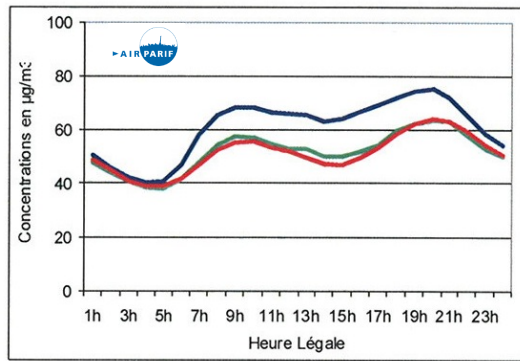
# Surveillance couplée air/bruit le long des axes routiers (2/3)



Observatoire du bruit

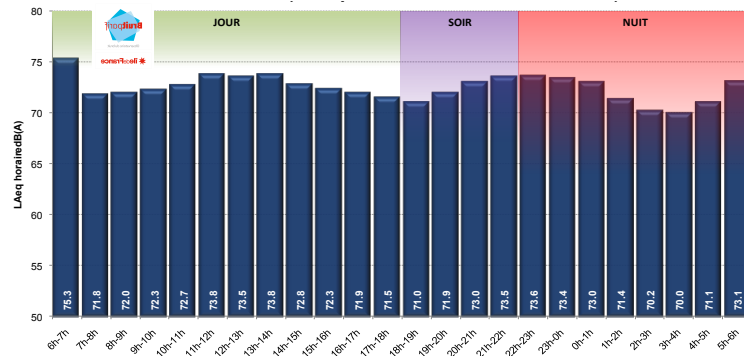
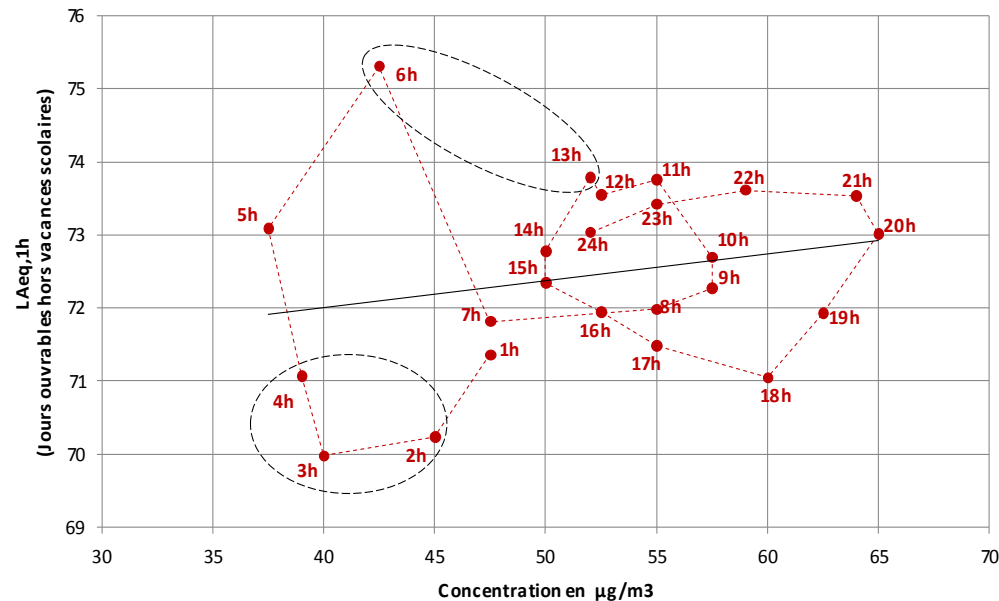


- Variations air / bruit en fonction du trafic : cycles journaliers peu corrélés



(b) Dioxyde d'azote

## Bd Périphérique

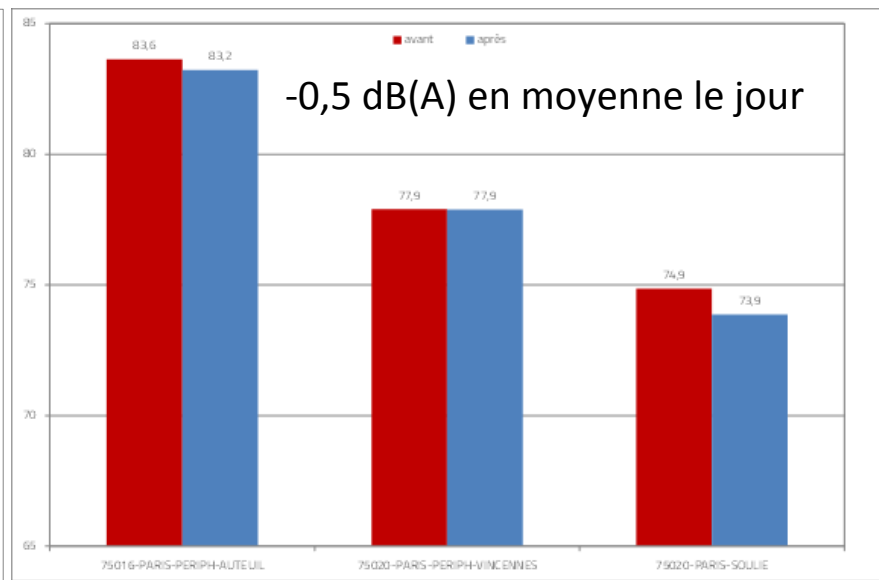
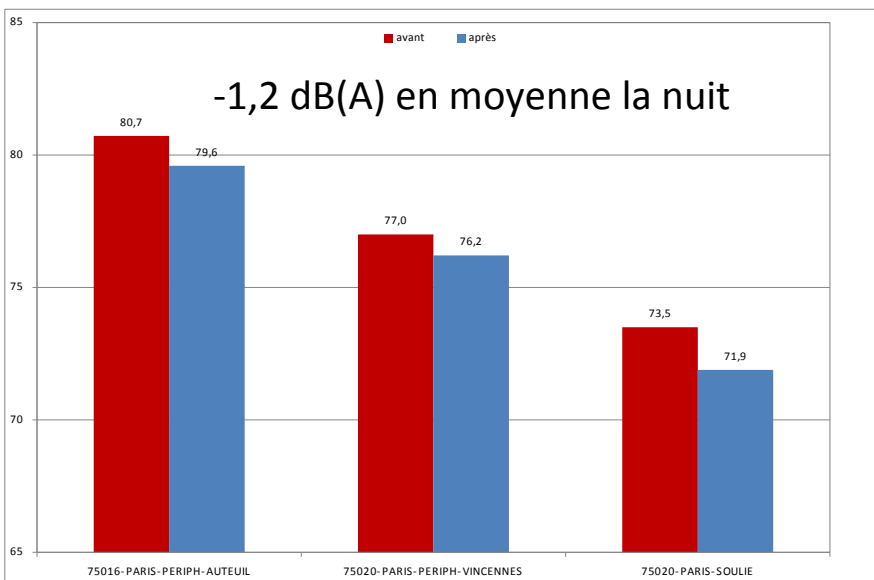


# Surveillance couplée air/bruit le long des axes routiers (3/3)



- Effet de la baisse de vitesse limite sur le Bd périphérique :

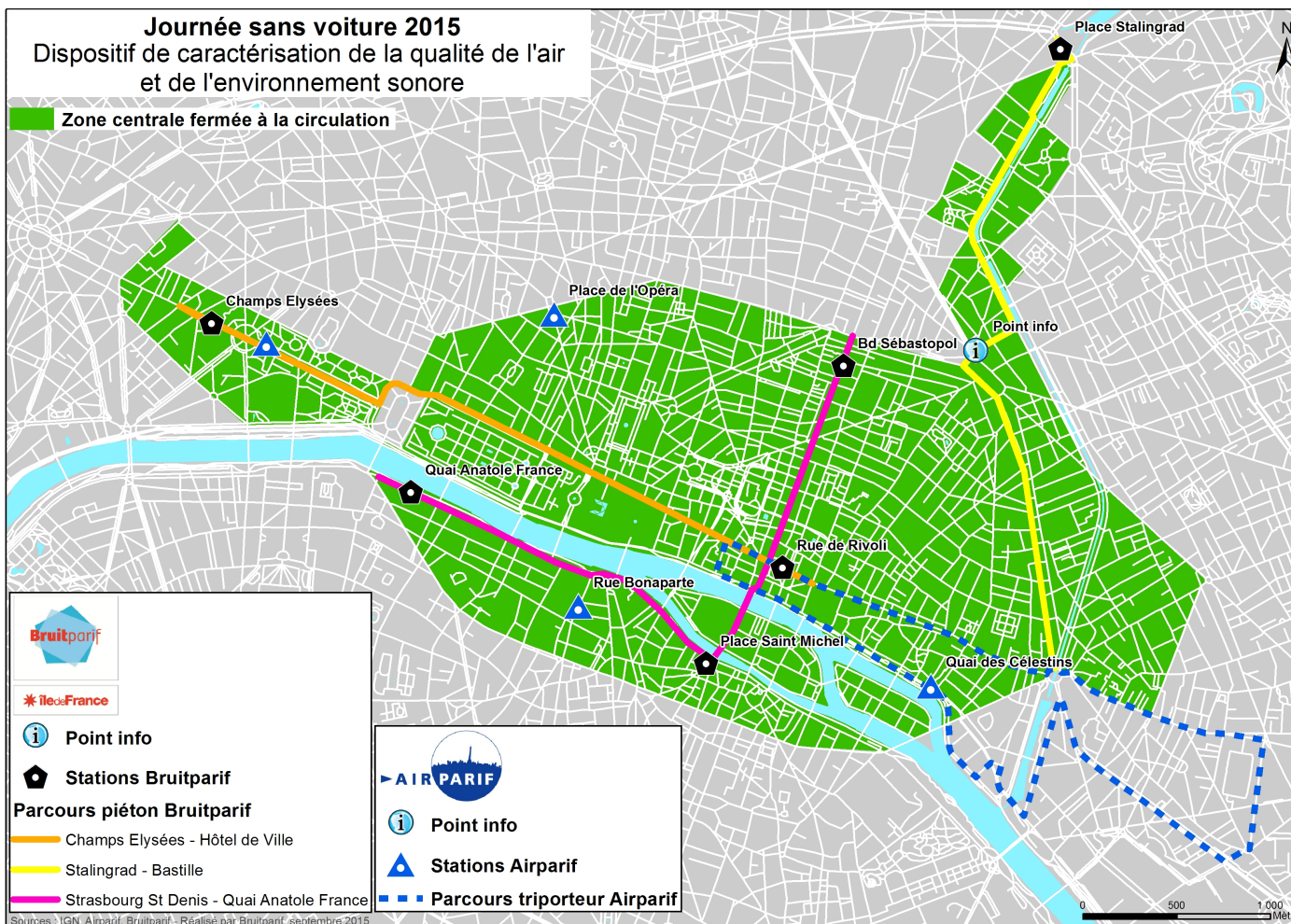
- -1 dB(A) en moyenne en Lden
- Pas de données d'évaluation disponibles pour air



# « Journée sans voiture » dans Paris (1/2)



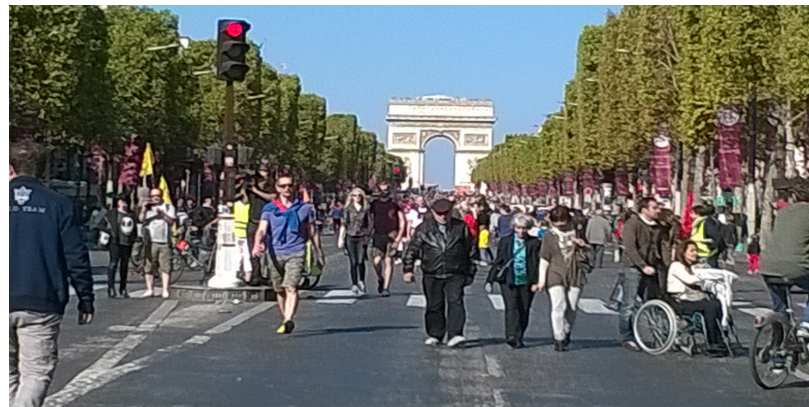
Observatoire du bruit



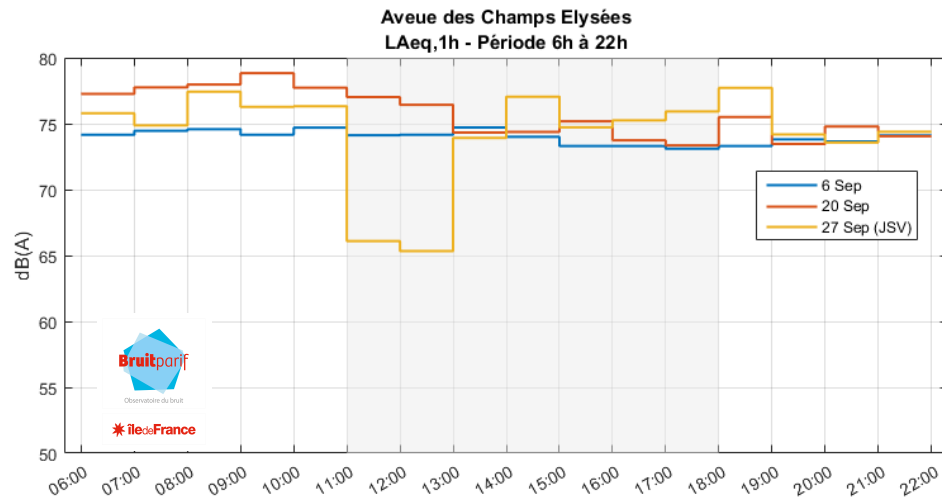
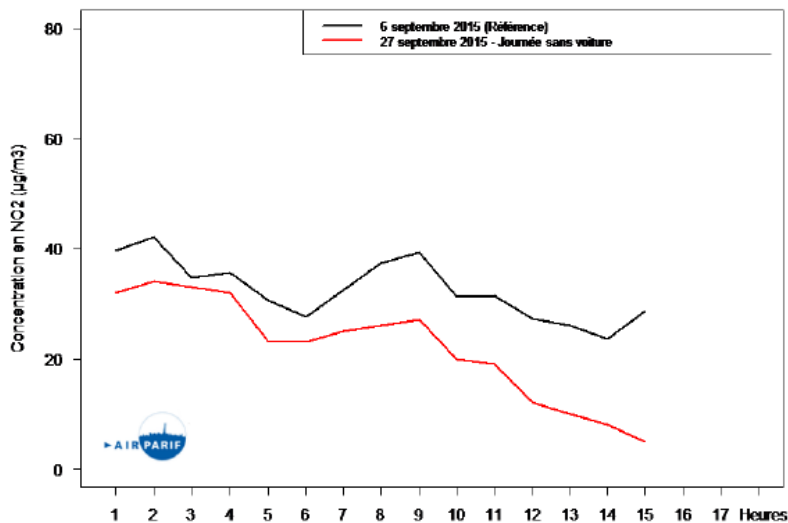
# « Journée sans voiture » dans Paris (2/2)



- Air :** -20 à -40% pour le NO2
- Bruit :** -3 dB(A) en moyenne sur les grands axes sur la période 11-18h  
-4,3 dB(A) pour les parcours marche entre 11-13h
- Trafic :** -42% sur le réseau grand axes



Concentration en NO2 le 27 septembre en comparaison du 6 septembre 2015





Observatoire du bruit



**Merci de votre attention**

**[fanny.mietlicki@bruitparif.fr](mailto:fanny.mietlicki@bruitparif.fr)**

**[www.bruitparif.fr](http://www.bruitparif.fr)**