



LES SENTINELLES DU BRUIT

Réseau citoyen sur la perception du bruit en Pays d'Aix

l'Observatoire du bruit du Pays d'Aix



L'OBSERVATOIRE DU PAYS D'AIX

RESEAU PERMANENT DE MESURES DU BRUIT DU PAYS D'AIX



Légende

 balises "Bruit"

Un réseau de **10 balises fixes et mobiles** positionnées sur le territoire en fonction des projets urbains

10 novembre 2015

Nom de l'intervenant

**MÉTROPOLE
AIX-MARSEILLE
PROVENCE²**

Objectifs du réseau des sentinelles

- améliorer la connaissance sur la perception du bruit et suivre son évolution dans le temps,
- comparer la perception du bruit avec les mesures instrumentées,
- faire émerger d'autres problématiques non identifiables par l'instrumentation ou la modélisation.

Le principe

- Proposer à des habitants de réaliser une identification et /ou une caractérisation (intensité, durée, périodicité, habitude...) du bruit dans leur habitation de manière périodique.
- Envoi d'un *questionnaire mensuel* (semaine et dimanche) afin de recueillir leur niveau de gêne
- Début de l'expérience en **2013**
- **65 sentinelles inscrites**, mais en majorité sur la commune d'Aix

Quelques résultats

Evolution mensuelles : la gêne ressentie

- Une gêne plus importante en semaine que le dimanche
- Pas de réel effet saisonnier identifiable
- Une évolution plutôt liée à la variabilité du nb de réponses

Quelques résultats

Evolution mensuelle : la Limitation de l'usage « espace extérieur »

- Un fort sentiment de perte de jouissance des espaces extérieurs
- Pas d'effet saisonnier, perception continue
- Le Dimanche = nette amélioration

Quelques résultats

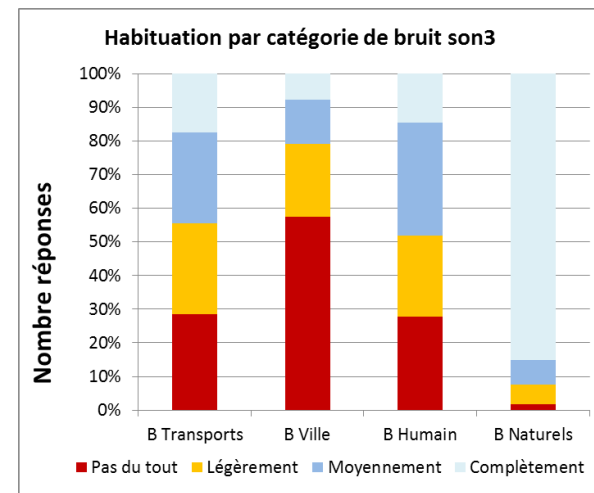
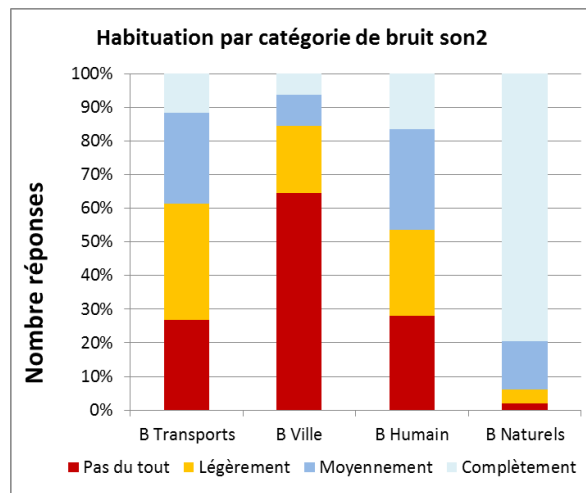
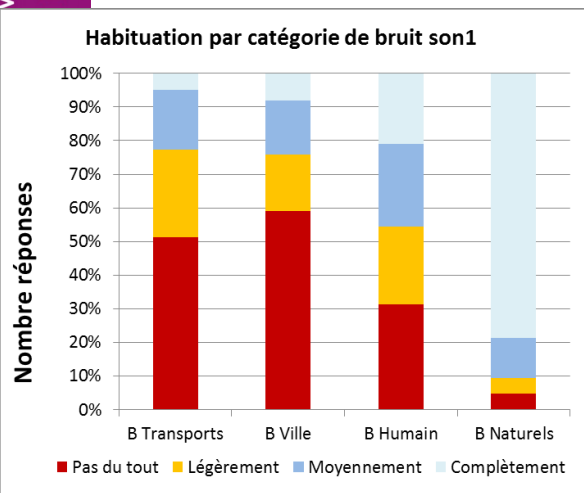
Les principales sources de bruit

- Le Transport = bruit principal
- Bruits de Ville / Humains à considérer
- Le Dimanche = inversion de la part bruits Ville / bruits Humains

Quelques résultats

Habituations aux bruits ?

- Très peu d'habituations aux bruits de Ville
- Peu d'habituations aux bruits de transport Son1
- Les bruits Humains mieux tolérés



Des entretiens qualitatifs

- Evolution du dispositif dès 2014 avec la réalisation d'entretiens qualitatifs permettant de croiser le ressenti de 4 habitants avec la mesure des balises

« Le trafic est continu. Les bruits d'accélération des camions et des motos sont très pénibles. Il est impossible d'ouvrir les fenêtres ou de tenir une conversation dans le jardin. De 20h00 à 04h00 du matin, il y a moins de circulation, mais on est tout de même dérangé. Il m'arrive d'être réveillé la nuit. Certaines fois, je dors dans le salon pour échapper au bruit ».

Témoignages recueillis auprès des sentinelles résidant sur le quartier de la Barque Fuveau - 2014



Les « cartes postales sonores »

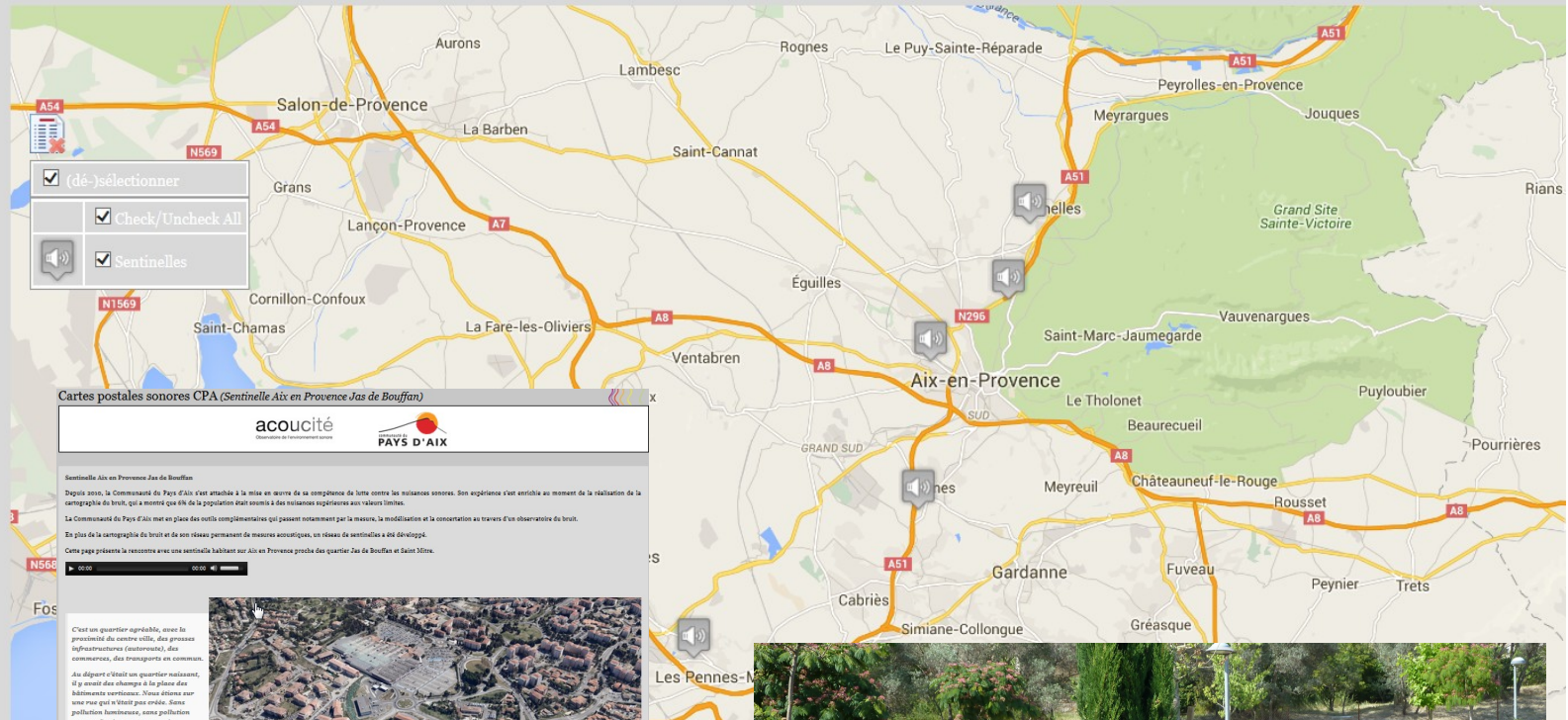
Réalisation en 2015 de 5 interviews et prises de son pour la création de « cartes postales sonores » : interview d'une sentinelle (support audio et texte) sur la base d'une enquête semi directive - méthodologie élaborée par Acoucité en relation avec une étudiante chercheuse en psycho-sociologie

> Création d'un support multimédia publié sur internet :

▫ <http://cartes-sonores-cpa.acoucite.org/>

- La carte et la photo d'un lieu
- Une prise de son binaural de l'environnement sonore
- le résumé de l'interview

Cartes postales sonores



(dé)selectionner

Check/Uncheck All

Sentinelles

Cartes postales sonores CPA (Sentinelle Aix en Provence Jas de Bouffan)

Sentinelle Aix en Provence Jas de Bouffan

Depuis 2010, la Communauté du Pays d'Aix s'est attachée à la mise en œuvre de sa stratégie de lutte contre les nuisances sonores. Son expérience s'est enrichie au moment de la réalisation de la cartographie de bruit, qui a montré que 6% de la population était soumise à des nuisances supérieures aux valeurs limites.

La Communauté du Pays d'Aix met en place des outils complémentaires qui passent notamment par la mesure, la modélisation et la concertation au travers d'un observatoire du bruit.

En plus de la cartographie de bruit et de son réseau permanent de mesures acoustiques, un réseau de sentinelles a été développé.

Cette page présente la rencontre avec une sentinelle habitant sur Aix en Provence proche des quartiers Jas de Bouffan et Saint-Mitre.

00:00 00:00 00:00

C'est un quartier agréable, avec la proximité du centre ville, des grands équipements (scolaires), des commerces, des transports en commun.

Au départ c'était un quartier naissant, il y avait des champs à la place des bâtiments existants. Vous diriez peut-être que ça n'était pas idéal. Sans pollution lumineuse, sans pollution sonore. Ce n'est pas un quartier uniquement résidentiel, ce petit commerce avec les terrasses au dessus de la boulangerie, petit café, c'est sympa.

Lire l'entretien

Prise de son réalisée le 04 juin 2015, en fin d'après-midi.

Prise de son bimétrique, à sensibilité d'échelle un environnement au calme.

00:00 00:00 00:00

Compagnie : Sentinelles Interactives 3010, Aix en Provence, notamment, Jas de Bouffan, Jas de Bouffan, sans parc, parking



Conclusions et perspectives

- | Réseau d'habitants ayant permis un retour « vécu » sur l'environnement sonore,
- | Décision de suspendre les relevés mensuels :
 - Baisse du retour des participants
 - Boitage balises sans retour
 - Budget important nécessaire pour une véritable re- mobilisation
 - Des résultats intéressants mais limités (représentativité et régularité)
- | Développement des cartes postales sonores / interviews avec Acoucité :
 - | Aspect qualitatif de l'environnement des sentinelles,
 - | Entrée patrimoniale (fontaines, places...)
 - | Enrichissement de l'observatoire