



Actualités

PARIS: les voix du tram

Dès la création du T3 sur les boulevards des Maréchaux à Paris, la Ville de Paris et la RATP ont souhaité ponctuer le parcours d'œuvres ou d'installations artistiques. Avec la prolongation de la voie jusqu'à la porte de la Chapelle inaugurée en décembre dernier la tradition est perpétuée sous la houlette de Rodolphe Burger qui pour l'occasion a souhaité donner la parole aux voyageurs.

Le 15 décembre 2012 la ligne de tramway T3 était prolongée de six nouvelles stations de la Porte d'Ivry à la Porte de la Chapelle.

Pour accompagner cette arrivée, la Mairie de Paris a fait appel à l'artiste Rodolphe Burger, qui était notamment intervenu sur l'habillage sonore du tramway de Strasbourg, pour concevoir une œuvre artistique autour de l'annonce sonore des points d'arrêt.

Il a souhaité composer des motifs musicaux uniques et spécifiques pour l'indication de chaque station. Pour chacune des 46 stations desservies, il a composé des annonces sonores constituées d'une musique inspirées par le nom des stations, jouant sur notre mémoire musicale, et d'une voix qui prévient les voyageurs de l'arrivée à quai du tramway.

Au-delà de la musique, l'originalité du projet réside dans la partie de l'information aux voyageurs. En effet, les noms des points d'arrêt ne sont pas dits par une seule voix, mais par plusieurs! De nombreux volontaires ont prêté leur voix pour annoncer chaque station tout en respectant le principe de design sonore adopté par la RATP. Ces voix, ce sont celles de Monsieur et Madame tout-le-monde. Connues ou anonymes, jeunes ou âgées, féminines ou masculines, avec ou sans accent...

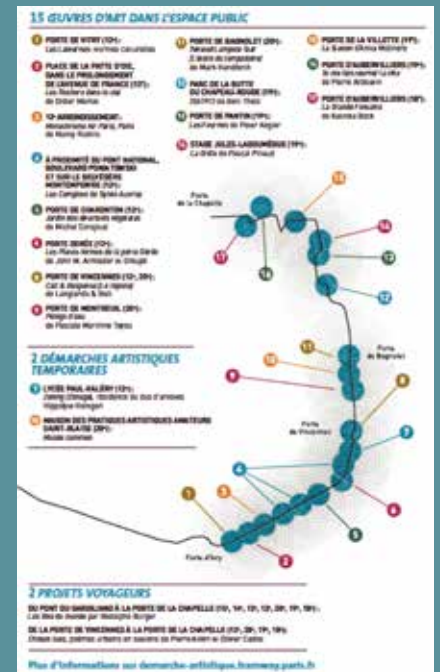
Plus de 600 personnes sont ainsi passées derrière le micro. Au final, 201 couples de voix habitent ainsi chacune des rames du T3. Ces voix sont une façon de rendre hommage à celles et ceux qui font la vie en ville. Elles ont pour objectif d'accompagner les voyageurs tout en leur permettant de s'évader, mais sans jamais oublier à quel arrêt ils doivent descendre!



19 projets artistiques dessinent le nouveau paysage urbain du prolongement du T3

15 œuvres d'art sont implantées dans l'espace public, 2 projets artistiques se situent dans des lieux spécifiques (dans le quartier à Saint-Blaise et au Lycée Paul-Valéry) et 2 projets transverses accompagnent le voyageur tout au long de son parcours, à travers la sonorisation des rames (par Rodolphe Burger) et le long poème urbain dont chaque station accueille quelques lignes (par Pierre Alféri et Olivier Cadiot).

Les artistes ont porté une attention particulière à l'inscription de leurs réalisations au sein d'un environnement spécifique, entre Paris et ses communes limitrophes, soulignant ainsi la dimension métropolitaine du prolongement du T3.



À noter que cinq scénarii musicaux ont été réalisés et répartis de façon aléatoire dans les rames, de sorte à ce que l'utilisateur se laisse surprendre chaque jour par les voix du tramway.

Pour en savoir plus : <http://demanche-artistique.tramway.paris.fr>