

Le bois habité, Euralille 2

Faites silence,
les arbres poussent

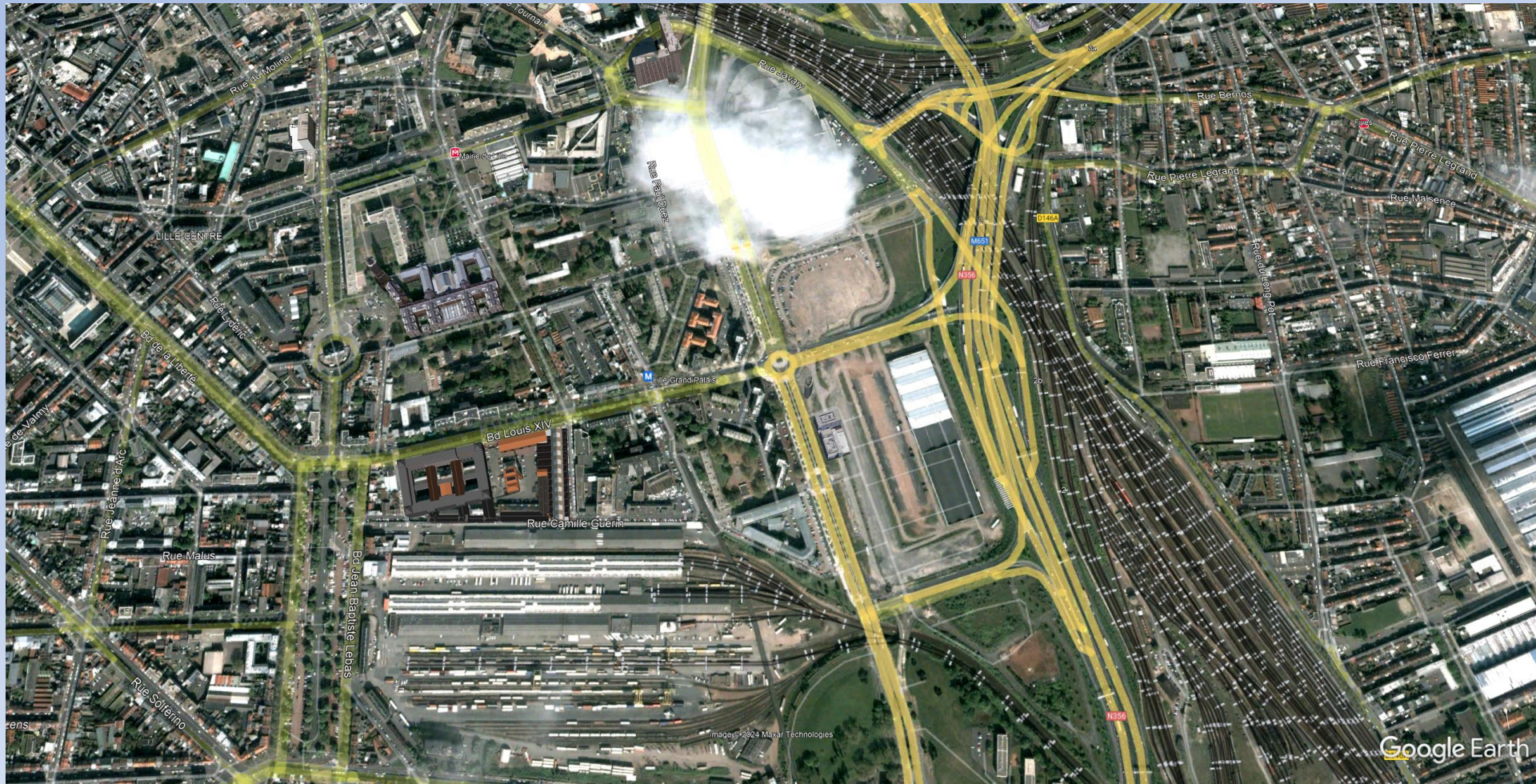
cinov
● GIAC ACOUSTIQUE

MLA

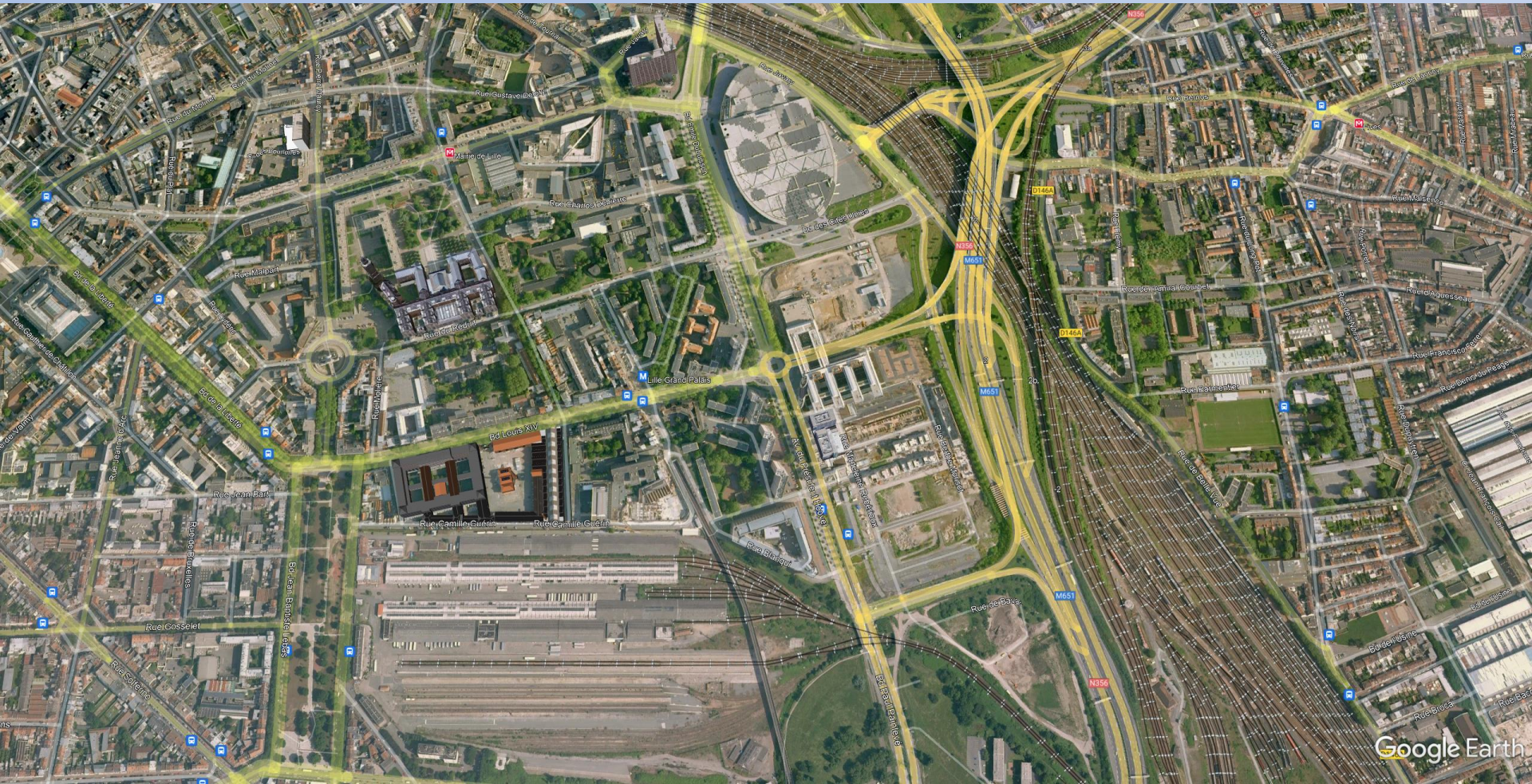
marc legros acoustique SAS

Ingénierie et conseil
Acoustique Architecturale, Environnementale ou Industrielle

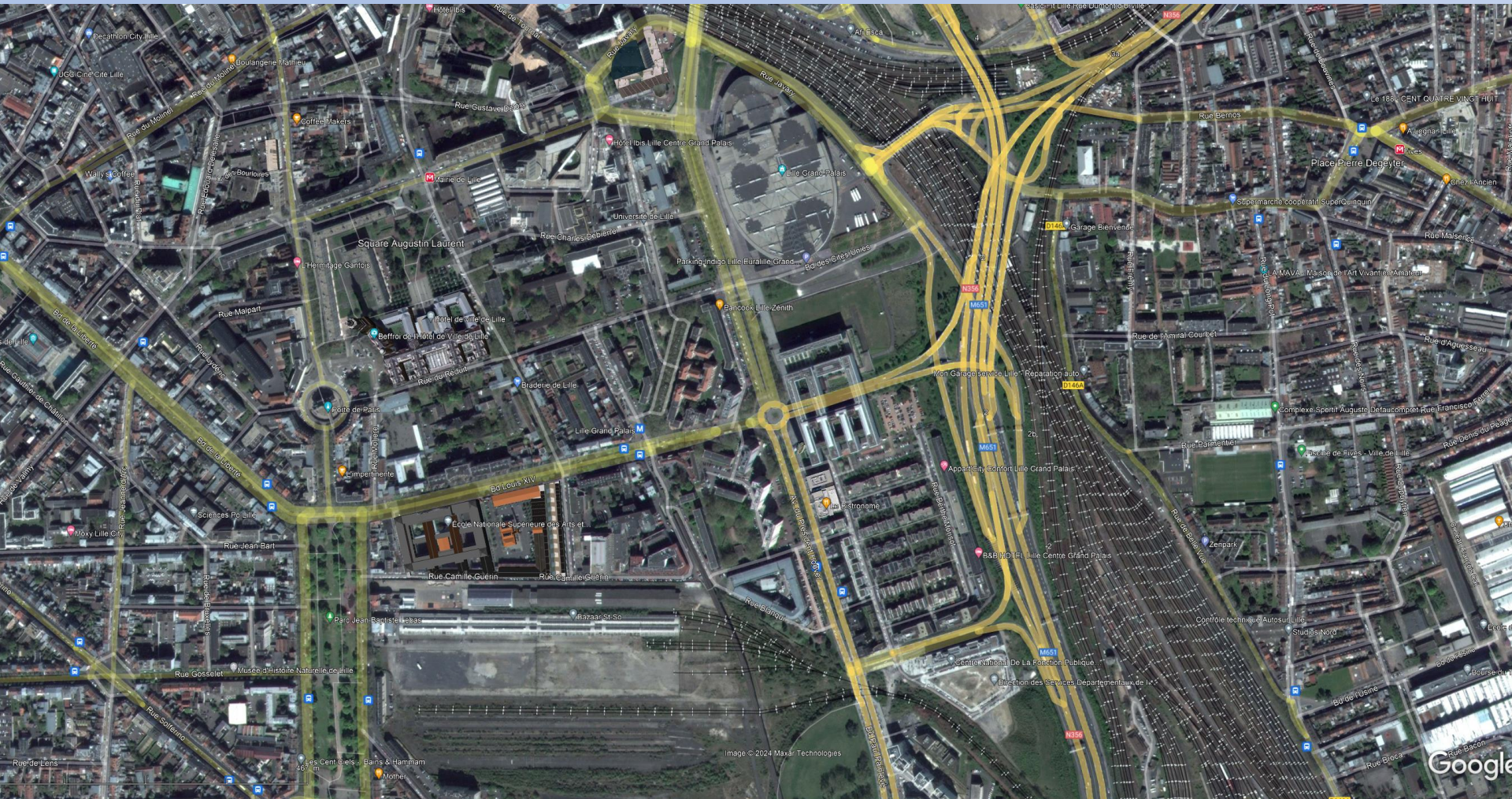
En mai 2002



En juin 2006



Avril 2015



10 ans après !



<https://lille-en-grand.jimdofree.com/euralille-2/>

bois-habite

- C'est par la construction de ce quartier de 11ha que commence *Euralille 2*.
- Face à la tertiarisation quasi-totale d'*Euralille 1* entre 1995 et 2015, il devient nécessaire de construire un nouvel espace pour accueillir les nouveaux habitants.
- Terminé, ce nouveau quartier propose **134 983 m² de surfaces** au total répartis sur :
 - - 76 875 m² de bureaux = 57 %
 - - 52 129 m² de logements, soit 721 logements = 38,6 %
 - - 3 389 m² de commerces/activités = 2,5 %
 - - 2590 m² d'hôtel, soit 127 chambres = 1,9 %
- Si le quartier garde une grande touche tertiaire, c'est principalement à cause de - ou grâce à - la présence de l'*Hôtel de région*. Sans cela, ce sont les logements qui domineraient largement cet ensemble à l'environnement très agréable. En effet, le cœur de l'îlot comprend des logements où la voiture a une place très réduite et où les arbres sont nombreux, d'où le nom de "bois habité". Ils sont protégés du boulevard périphérique, mais aussi du boulevard intérieur. Le quartier allie ainsi des logements à taille humaine (R+4) tout en favorisant l'esprit de la "ville intense" avec la présence d'R+10/12 à l'entrée du domaine. Une part de campagne en plein cœur de la ville et voisin du troisième quartier d'affaires français.

Beaucoup d'arbres et ...600 logements, cernés
par 3 500 m² de tertiaire et 2 600 m² d'hôtellerie.

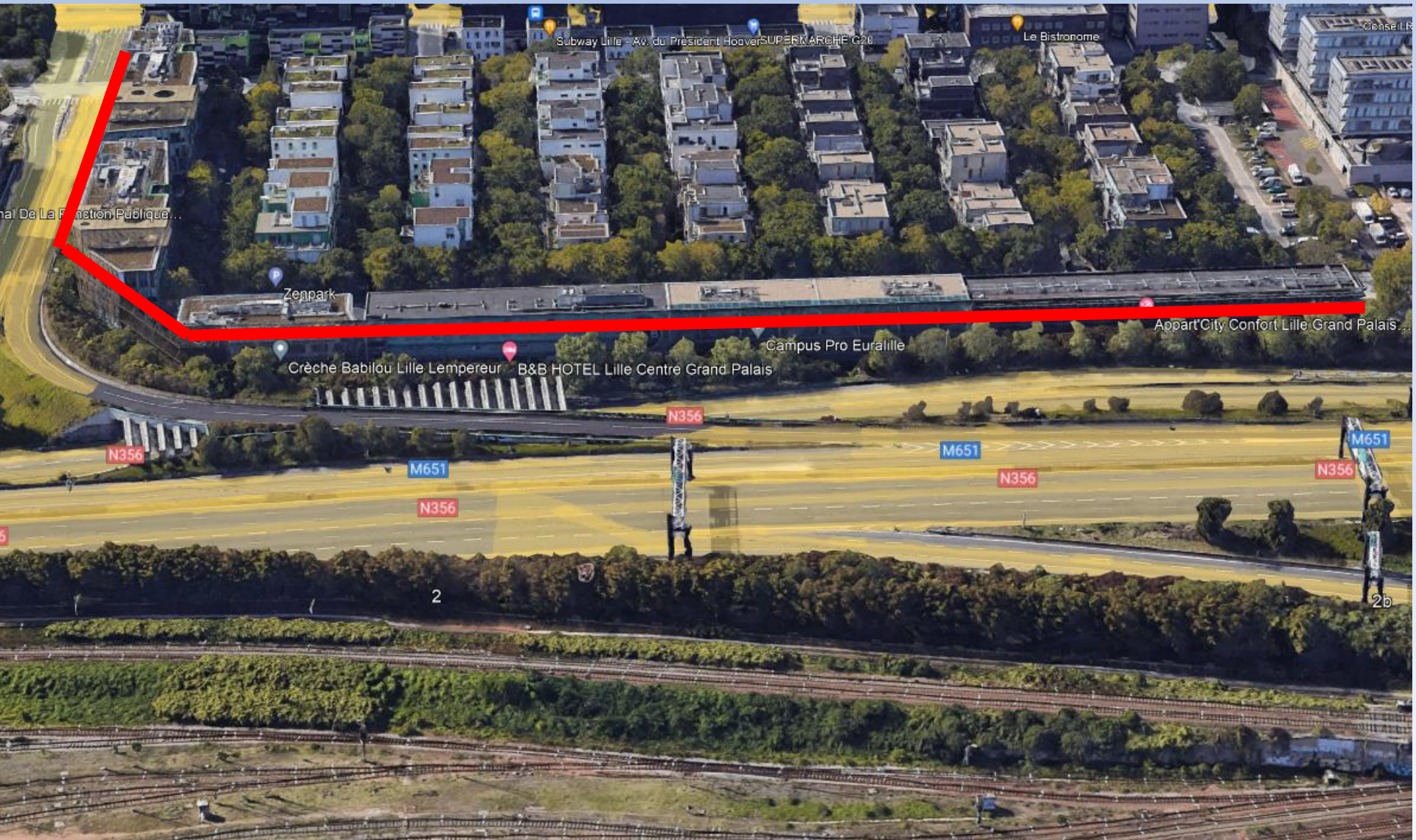


Surface centrale : 28 117m² de logements sur environ 3 ha

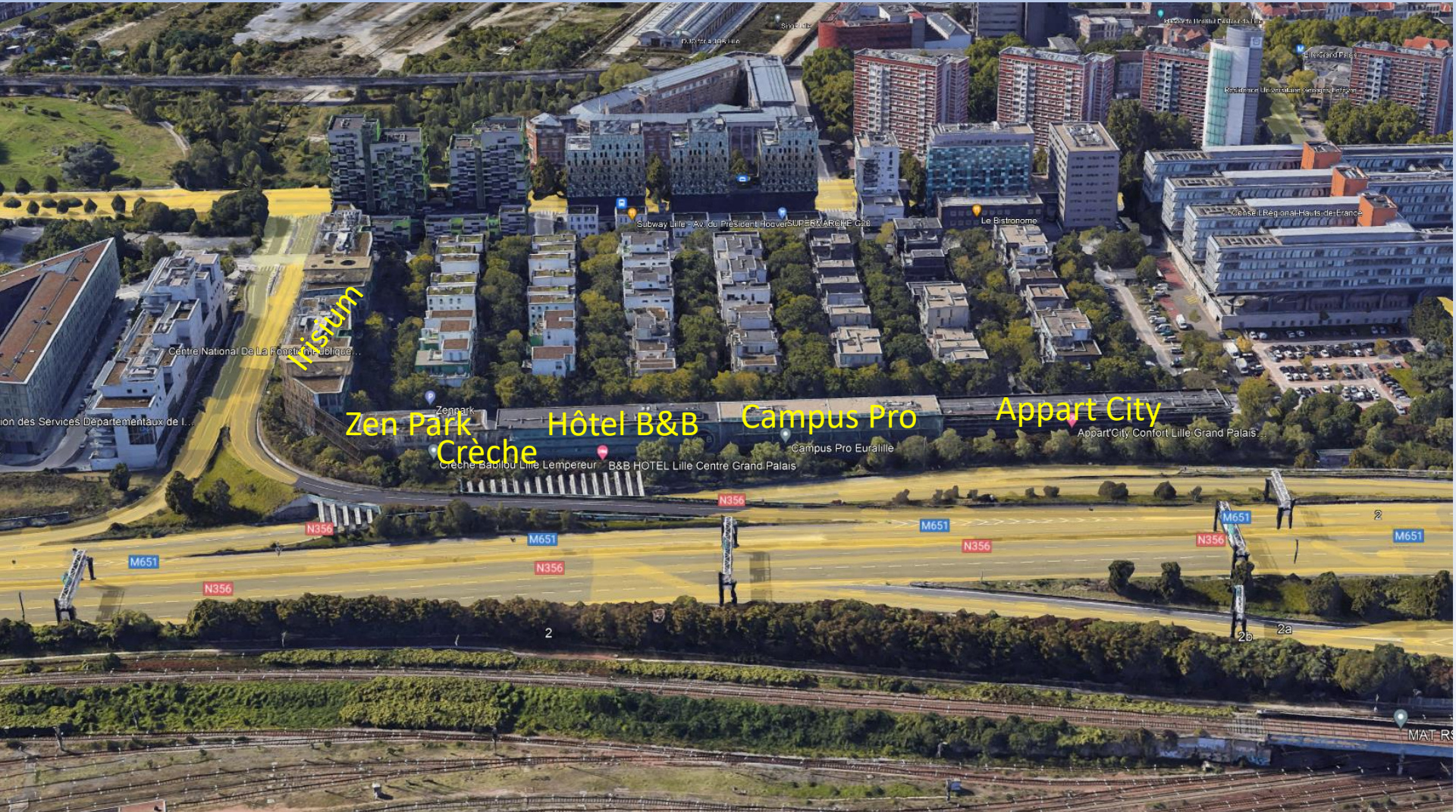
Petits immeubles, R+3 ou R+4



La solution :



Les écrans acoustiques!



La double paroi, qui garantit un isolement acoustique très performant avec des menuiseries assurant un affaiblissement suffisant pour un coût raisonnable !



Ecran verre sur toute la hauteur....



Des passerelles pour l'entretien....



IRISIUM: immeuble tertiaire



BÂTIMENTS TERTIAIRES

Caractéristiques certifiées

La marque NF Bâtiments Tertiaires - Démarche HQE® porte sur les performances d'éco-construction, d'éco-gestion, de confort et de santé d'une opération de construction.

Elle atteste de :

- La mise en œuvre d'un système de management d'opération permettant de fixer les cibles environnementales, d'organiser l'opération pour les atteindre, tout en maîtrisant les processus de réalisation opérationnels ;
- L'atteinte d'un niveau TRES PERFORMANT pour au moins 3 cibles environnementales et PERFORMANT pour au moins 4 cibles environnementales.

Le profil environnemental de l'opération, établi par le demandeur et vérifié en cours d'audit, est identifié en page suivante.

Certivea bénéficie d'un mandatement d'AFNOR Certification, d'une autorisation de l'Association HQE et d'une accréditation n°5-0054, délivrée par le COFRAC, Certification de Produits Industriels, Portée disponible sur www.cofrac.fr

CERTIFICAT

N° NF380/07/107 Rev.00 du 30/05/2012

(page 1/2)

L'IRISIUM

Rue Rachel Lempereur
59000 LILLE - EURALILLE

Maître d'ouvrage :
BOUYGUES IMMOBILIER NORD OUEST

20 Allée du Château Blanc CS 30010
59477 WASQUEHAL CEDEX

CERTIVEA atteste que l'opération identifiée ci-dessus a été évaluée conforme au Référentiel Neuf identifié dans la page suivante pour les phases définies ci-dessous.

AFNOR Certification, en vertu de la présente décision notifiée par Certivea, accorde le droit d'usage de la marque NF au Maître d'Ouvrage qui en est bénéficiaire.

Le Maître d'Ouvrage est donc autorisé à utiliser la marque reproduite ci-contre dans les conditions définies dans le référentiel.

Patrick NOSSENT
Président

Phase Programme : le 06/11/2007

Phase Conception : le 08/07/2008

Phase Réalisation : le 30/05/2012

Sauf retrait, suspension ou modification, ce certificat est valide uniquement pour la(les) phase(s) définie(s) ci-dessus, et jusqu'à la fin du parfait achèvement lorsque les 3 phases ont été évaluées conformes.

Le certificat ne concerne que les travaux réalisés sous la responsabilité du Maître d'Ouvrage identifié ci-dessus. Sont donc exclus tous les travaux qui auraient pu être réalisés sous la responsabilité d'un tiers (preneurs, locataires, etc.).

Le référentiel de certification et la liste des certificats à jour sont disponibles sur le site www.certivea.fr.

Certivea
PARTENARIAT CERTIFICATION
ADRESSES ET OUVRAGES CONSTRUCTION

4, avenue du Recteur Poincaré 75016 Paris
Tél. 01 40 50 28 45 - Fax. 01 40 50 29 95
E-mail. certivea@certivea.fr - www.certivea.fr

GRUPE
CSTB

HQE / Cible 9 / TRES PERFORMANT



BÂTIMENTS TERTIAIRES

CERTIFICAT

N° NF380/07/107 Rev.00 du 30/05/2012

(page 2/2)

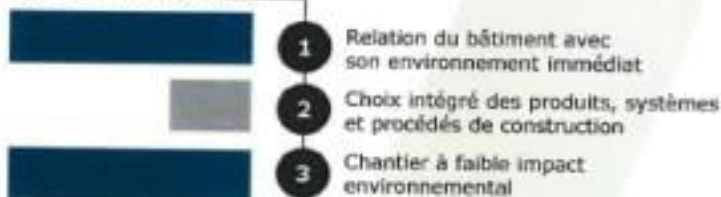
PROFIL ENVIRONNEMENTAL L'IRISIUM

TRES PERFORMANT

PERFORMANT

BASSE

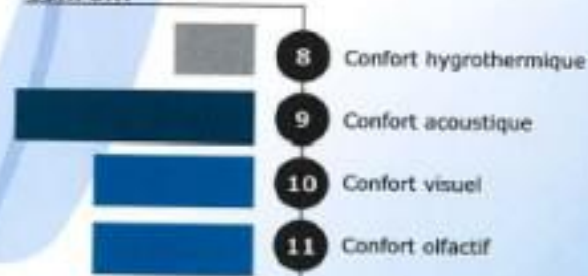
ECO-CONSTRUCTION



ECO-GESTION



CONFORT



SANTE



Référentiel Bureau - Enseignement applicable du 25 septembre 2006 au 30 juin 2008

CertiveA
INSTITUT NATIONAL DES QUALITÉS ENVIRONNEMENTALES

4, rue de la Seine Française, 75019 Paris
Tel. 01 40 50 20 48 - Fax. 01 40 50 20 45
E-mail. certivea@certivea.fr - www.certivea.fr

GRUPE
CSTB

Le bois habité, Euralille 2

Merci de votre attention....

cinov
● GIAC ACOUSTIQUE

MLA

marc legros acoustique SAS

Ingénierie et conseil
Acoustique Architecturale, Environnementale ou Industrielle