

# Comment lutter contre le bruit? A chaque bruit sa solution



## Guide à l'attention des commerçants

Partenariat  
CCIP 92

Ville de Rueil-Malmaison



# Un contexte local

## ➤ 2003 : Création d'une cellule bruit chargée des plaintes de voisinage

➤ Des initiatives innovantes en matière de résolution de plaintes (2 chartes: carrefour market, la Poste; 2 roues : campagnes de bruit régulières; bennes à ordures: des nouveaux camions, locaux commerciaux : qualité acoustique; ...)

➤ Édition d'une brochure pour les Rueillois

## ➤ Parmi les plaintes de bruit instruites:

- ✓ 50 % sont dues à une activité professionnelle (donc commerces, artisans et pas des bruits de fontaine, voisinage, équipements d'immeuble, habitants...)
- ✓ 50 % des bruits d'activités professionnelles sont dus à un équipement (ventilation, moteurs ...)



# Les difficultés rencontrées sur le terrain

➤ **Les commerçants à l'origine d'une nuisance n'en n'ont pas forcément conscience**

➤ **Ils méconnaissent :**

- **la réglementation**

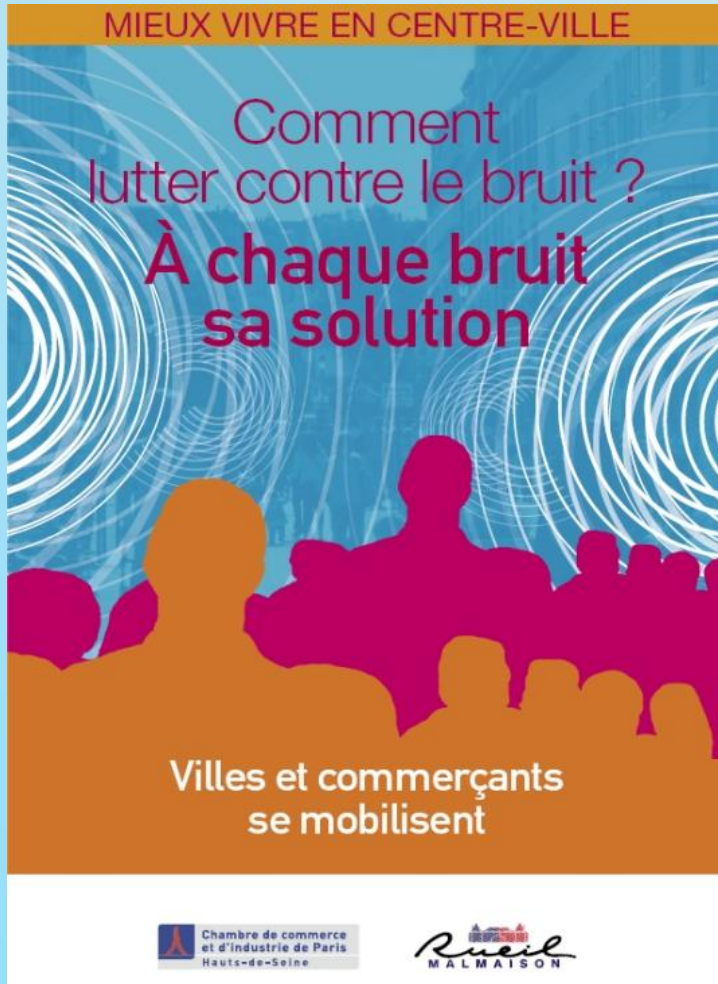
- **les interlocuteurs**

- **les actions à mener pour résoudre le problème**

**=> la Mairie de Rueil Malmaison et la CCIP ont souhaité élaborer un guide pratique en donnant les clés de compréhension aux commerçants et artisans**



# Objectifs du guide



⇒ **Concilier l'attractivité économique des centres-villes avec la tranquillité des riverains :**

- **Exhaustivité**
- **Donner aux commerçants les clés pour agir**
- **Éditer des fiches techniques pratiques de traitement acoustique**



# Identification des sources de bruit

J'exploite un restaurant, un bar-tabac, un café, une brasserie

Mon établissement renferme :

- des appareils électriques divers : batteur mélangeur, batteur de cuisine, un moulin à café	C
- des tables et des chaises	HM
- un meuble réfrigéré	ACH
- des hottes aspirantes	AD
- une sonorisation	BIL
- un lave-vaisselle	ACH
- un évier	C
- une climatisation de salle	ADEF
- un monte-charge	AC
- une grille de sécurité / un volet mécanique	J
- une terrasse	M
J'utilise des feuilles (haches) sur un billot.	G
Les livraisons sont fréquentes.	M

J'exploite une boulangerie – pâtisserie – confiserie – chocolaterie

Mon établissement renferme :

- un pétrin à pain ou à pâtisserie - une diviseuse - une façonneuse - un laminoir	
- des appareils électriques divers : batteur mélangeur, batteur de cuisine	ACH
- une armoire ou une chambre à pousse contrôlée	CH
- une chambre à farine ("silo")	ACH
- une turbine à glace	ACHI
- des hottes aspirantes	AD
- un lave-vaisselle	ACH
- un évier	C
- un monte-charge	AC
- des chariots	HK
- une grille de sécurité / un volet mécanique	J
- un groupe froid et un meuble réfrigéré	ACEFHI
- des équipements de ventilation, climatisation, chauffage	ADEFI
Les livraisons sont quotidiennes.	M

➤ Chaque type de commerce est inventorié en 16 catégories :

- Restaurant, Boulangerie
- Boucher, Charcutier
- Prêt à porter
- Laveries automatiques
- Stations lavages autos
- etc

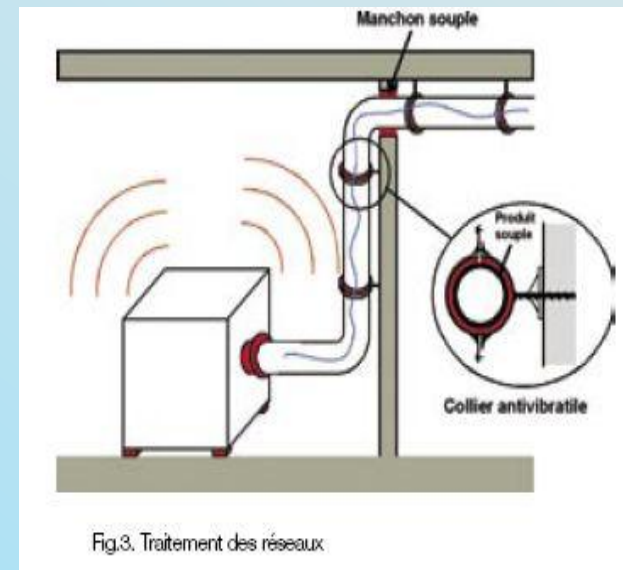
➤ Dans chaque catégorie est recensées toutes les natures de bruit possible :

- une ou plusieurs solutions techniques associées à chaque bruit

# Fiches techniques de traitement acoustique du bruit à la source

=> 12 fiches pratiques présentant les dispositifs de réduction ou de suppression du bruit, par exemple :

- **Traitement des ventilations et conditionnement d'air**
- **Désolidarisation des équipements de travail**
- **Les dispositifs anti-vibratiles**
- **Les écrans**
- **Encoffrement et capotages**
- **Matériel de manutention**
- **Sols flottants**
- ...



# Des actions également non-techniques

- **Les Marchés non sédentaires :**
  - **Existence d'un règlement du marché afin de réduire les bruits d'installation, de fonctionnement et de remballage**
  
- **Les Commerces dans les bâtiments :**
  - **rappel de la réglementation sur les qualités acoustiques du local commercial / logements**
    - **Lors du permis de construire (neuf)**
    - **Lors de la déclaration de travaux (existant)**



# Opération en cours – les Eco-défis

- Engagement pour relever 3 défis pendant une durée de 6 mois au cours de l'année 2011, parmi une liste de 16 défis classés en 6 thématiques dont le bruit est une des thématiques. 2 défis dans la thématique sur le bruit :
  - protection phonique
  - Comportement
- de mai 2011 à décembre 2011, les candidats qui ont choisi un défi bruit ont été labélisés par un jury à partir :
  - Des travaux mis en œuvre
  - De la signature de la charte de bonne gestion sonore
  - De l'apposition de l'affiche : “Dehors, c'est moins fort” en début de période.
  - Chaque candidat a reçu un Guide bruit “A chaque bruit sa solution”
- Les candidats labélisés sont sous surveillance pendant toute l'année 2012.





# Opération en cours – les Eco-défis

## ➤ Bilan de l'opération

- **95 candidats :**
  - **73 commerçants sédentaires**
  - **22 non sédentaires**
- **47 commerçants ont été labélisés (labels décernés le 9 décembre 2011)**
  - **11 engagés dans le défi « comportement »**
  - **1 engagé dans le défi « protection phonique »**



# Bilan Qualitatif

- **Guide « A chaque bruit sa solution » :**
  - **1000 exemplaires imprimés par la CCIP, dont 400 distribués aux commerçants de RUEIL**
  - **Ré-édition de 300 exemplaires par la ville de RUEIL**
- **Opération : « les Eco-Défis » :**
  - **21% des labélisés sont engagés dans un défi “BRUIT”**
  - **2 des 12 candidats ayant un défi bruit ont été recalé**

**Des commerçants mieux informés**

**Des commerçants sensibilisés au bruit**

**Des commerces mieux intégrés dans les centres-villes**

**Des centres-villes accueillants et revitalisés**

