

Pour que la musique reste un plaisir...

La gestion sonore dans le spectacle vivant

20 et 21 Octobre 2010

Colloque « musiques amplifiées : gestion sonore et risques auditifs »

**Sous l'égide des ministères chargés
de la santé, de l'écologie et de la culture**

HEIN?



Présentation d'AGI-SON : 10 ans de sensibilisation sur les risques auditifs dans le spectacle vivant

AGI-SON est une association inter professionnelle réunissant des syndicats de salariés et d'employeurs, des fédérations et des associations nationales du spectacles vivant, des organismes de prévention et de santé et des organisations régionales.

L'information, la formation, la production d'outils pédagogiques, la documentation sur la gestion sonore et les risques auditifs constituent l'essentiel de notre action.

A black speech bubble with the word 'HEIN?' in white, slanted capital letters.

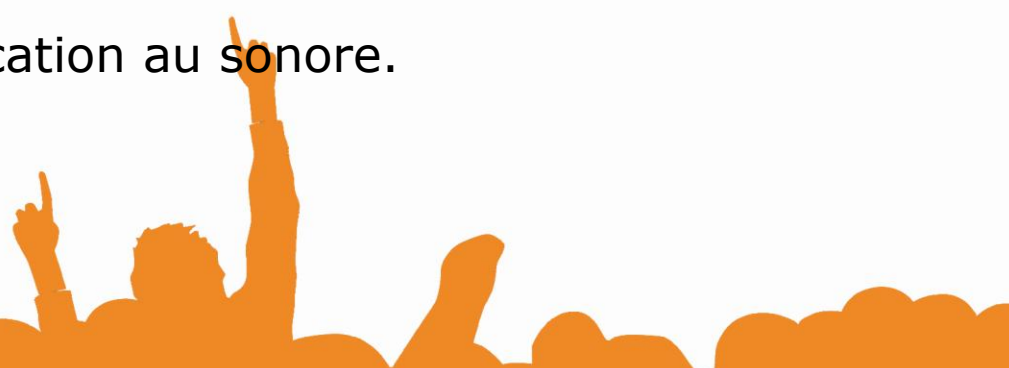
HEIN?



Présentation d'AGI-SON : 10 ans de sensibilisation sur les risques auditifs dans le spectacle vivant

AGI-SON, un espace de réflexion, d'échanges, d'information, de formation, et de valorisation des bonnes pratiques en matière de gestion sonore dans le spectacle vivant, en direction :

- ⇒ Des spectateurs de concerts et des pratiquants de musiques amplifiées,
- ⇒ Des professionnels du spectacle vivant
- ⇒ Des décideurs nationaux et européens,
- ⇒ Des porteurs de projet d'éducation au sonore.



Présentation d'AGI-SON : 10 ans de sensibilisation sur les risques auditifs dans le spectacle vivant

LES ACTIONS D'AGI-SON

- Une campagne nationale annuelle d'information et de sensibilisation aux risques auditifs liés à l'écoute et la pratique de la musique.
- Une sensibilisation et une mise en réseau nationale des professionnels du spectacle vivant sur les questions de gestion sonore.
- La production d'outils pédagogique (DVD d'éducation au sonore)
- Une réflexion et une information sur les réglementations liées aux niveaux sonores et à la protection de l'ouïe des salariés dans le spectacle vivant.

HEIN?

Novembre 2010 :

Le mois de la gestion sonore

- Une campagne annuelle lancée à l'automne

Au total, ont été diffusés sur tout le territoire depuis 6 ans :

- **Plus de 2,5 millions de dépliants**
- **Plus de 3 millions de protections auditives**
- **Plus de 40 000 affiches**
- Une nouveauté en 2010 : *Novembre, le mois de la gestion sonore*



Novembre 2010 :

Le mois de la gestion sonore

22 relais régionaux qui :

- Recensent les lieux de diffusion de la Campagne et créent un réseau régional
- Réceptionnent le matériel et le diffuse sur leur territoire
- Informent et forment les amateurs et les professionnels de leur région
- Organisent des actions spécifiques durant le mois de novembre



Novembre 2010 : Le mois de la gestion sonore

Les Outils de la Campagne

- Des outils de communication efficaces :

L'affiche 2010



HEIN?

Novembre 2010 : Le mois de la gestion sonore

Les Outils de la Campagne

- Des outils de communication efficaces :

Le dépliant 2010






 agir pour une bonne gestion sonore

Plus d'informations sur
www.agi-son.org

POUR QUE LA MUSIQUE RESTE UN PLAISIR...
PRÉSERVONS NOTRE AUDITION

À L'INTÉRIEUR, DES CONSEILS POUR LA PRÉSERVER

Graphisme : www.kbadcasse.com
 imprimé avec Darfpapier.com
 avec des encres d'origine végétale sur des papiers issus des forêts gérées durablement.
 Tous les déchets de papier, encre et solvant sont recyclés.

HEIN?

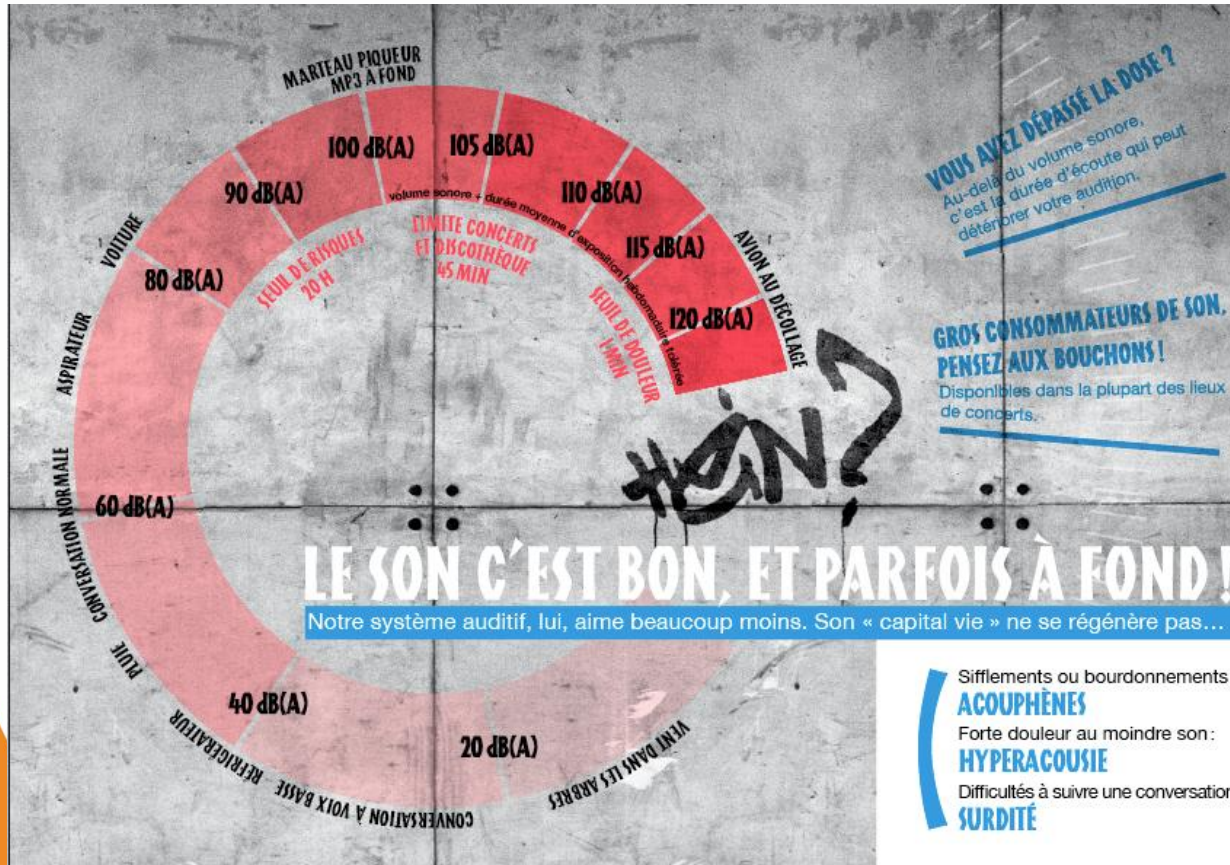


Novembre 2010 : Le mois de la gestion sonore

Les Outils de la Campagne

- Des outils de communication efficaces :

Le dépliant 2010



AMATEURS DE MUSIQUE

(en concert, en club ou en utilisant votre mp3...), vous pouvez

- Faire des pauses en vous isolant du son.
- Surveillez le volume de votre mp3 et votre durée d'écoute.
- Attention à l'accumulation
- s'éloigner des enceintes.



POUR TOUS

Pensez à prendre en compte :

- Votre état de fatigue car il fragilise vos oreilles.
- Le fait que l'alcool, les drogues ou les médicaments vous rendent moins vigilant.

PROFESSIONNELS

(musiciens, DJs, sonorisateurs, barmen...),

Pour préserver votre « outil de travail » vous pouvez :

- Gérer votre niveau sonore (à la baisse!) individuellement ou collectivement.
- Vérifier l'acoustique de votre local de répétition.
- Faire des pauses pendant les répétitions.
- Utiliser un sonomètre pour prendre conscience des niveaux sonores auxquels vous êtes exposés.
- Penser aux bouchons avec filtres acoustiques ou sur mesure qui sont plus adaptés à votre activité.

LES CAS EXTREMES!

Votre vie change radicalement quand ces troubles deviennent permanents, apprenez à les éviter ! Au moindre de ces symptômes persistants au-delà de 24h, rendez-vous vite aux urgences ORL. Les lésions peuvent devenir irréversibles sous 48h.

Sifflements ou bourdonnements :

ACOUPHÈNES

Forte douleur au moindre son :

HYPERACOUSIE

Difficultés à suivre une conversation :

SURDITÉ

HEIN?



Novembre 2010 : *Le mois de la gestion sonore* Une campagne qui s'exporte ...

- En Espagne :



HEIN?

Novembre 2010 : *Le mois de la gestion sonore*

Une campagne qui s'exporte ...

- En Flandres :



HEIN?

Pourquoi une campagne européenne?

- Pour être force de proposition auprès des décideurs européens car une directive s'impose à tous les pays de l'UE
- Pour mettre les compétences en commun
- Pour une mise en réseau européenne des questions de gestion sonore
- Pour diffuser une même information aux professionnels du spectacle vivant

L'actualité d'AGI-SON :

Le colloque « musiques amplifiées : gestion sonore et risques auditifs »

- **Les 20 et 21 octobre 2010 à L'Autre Canal de Nancy**
- **Un colloque à destination des professionnels de la diffusion musicale, de la formation, de la prévention, de l'acoustique, de la protection auditives, etc. ...**
- **3 plénières et 4 ateliers :**
 - **Prévenir**
 - **Construire**
 - **Former**
 - **Sensibiliser**



L'actualité d'AGI-SON :

Les outils à destination des professionnels

Le Guide pour une bonne gestion sonore

Agi Son et l'Irma présentent :
LA GESTION SONORE
un guide réunissant un ensemble d'informations
juridiques, historiques, techniques et scientifiques
indispensables à une bonne gestion sonore !



Ce guide aborde les bases théoriques (notions d'acoustique, physiologie de l'oreille...), rappelle les textes en vigueur et la complexité des niveaux de responsabilités. Enfin et surtout ce guide contient les préconisations essentielles pour une bonne gestion sonore, que l'on soit spectateur, musicien, responsable d'une salle de spectacle ou simple citoyen intéressé par ces questions culturelles, environnementales et de santé publique.

30 €

L'actualité d'AGI-SON :

Les outils à destination des professionnels

Le DVD pour une bonne gestion sonore



HEIN?

WWW.AGI-SON.ORG

COORDINATION@AGI-SON.ORG

00.33.(0)142.657.321

00.33.(0)628.713.763



HEIN?

