

# SPPPI Côte d'Opale Flandre

## MISE EN PLACE D'UN RÉSEAU DE MESURE DU BRUIT AUTOUR DE LA ZONE INDUSTRIELLE DE DUNKERQUE

Un exemple de gouvernance locale

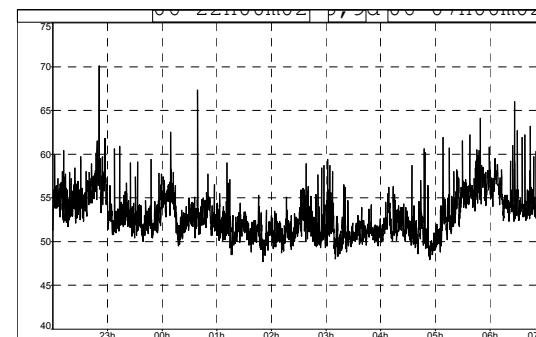


# La démarche commence fin 2005

**Fin 2005, des associations (CLCV, APPE,...) et des riverains se plaignent de nuisances sonores autour du complexe sidérurgique de Dunkerque**



**Les prescriptions réglementaires sont respectées mais des nuisances sont constatées**



## Encore une étude !

- C'est lors d'une réunion de la Commission « Air, odeurs et bruit » du SPPPI, le 15 novembre 2005, qu'il a été décidé de mener une étude sur l'origine de ces nuisances
- A l'époque on a dit : « encore une étude ! »



# Un groupe de travail

**Un groupe de travail piloté par Monsieur RAGAZZO, Maire de Fort-Mardyck, Président de la Commission « Air, odeurs et bruit » du SPPPI, se réunit dès le début 2006**

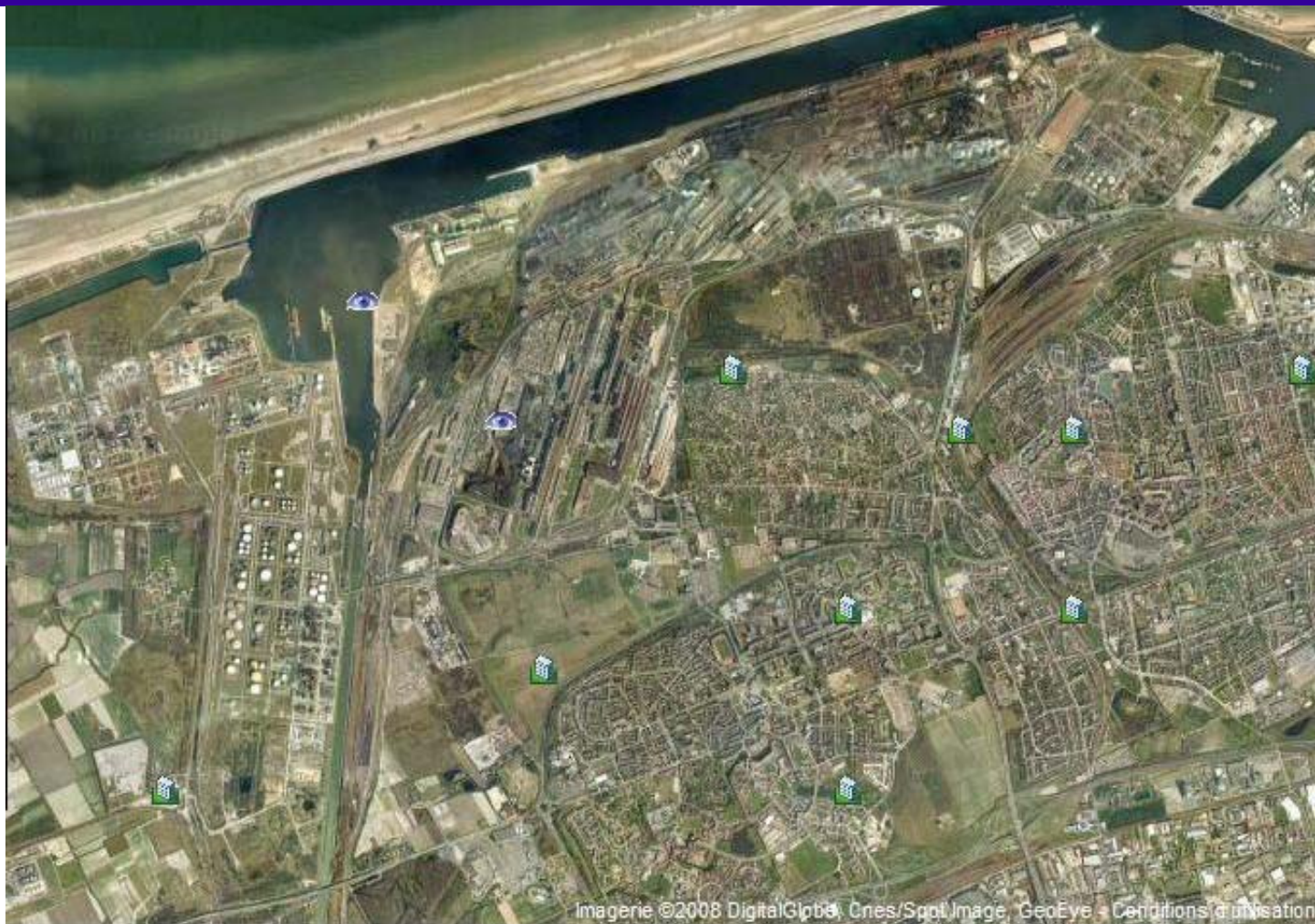
**Ce groupe comprend des représentants des associations, des riverains, des représentants des collectivités, des services de l'État et les principaux industriels concernés**



**L'étude est confiée à Flandres Analyses (Dunkerque) et réalisée courant 2006. Elle est financée par l'État (DRIRE)**



# La zone d'étude



# Les conclusions de l'étude 1/2

## Une forte implication et collaboration des industriels

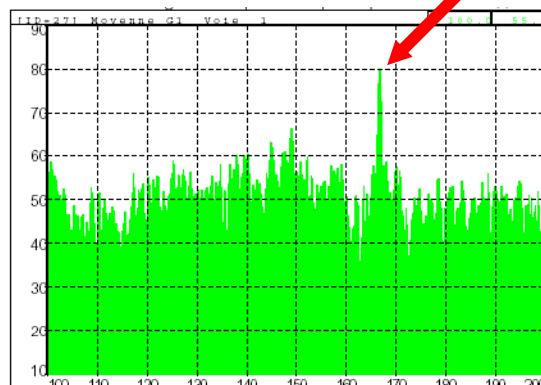
**Cette étude a démontré la réalité des nuisances ressenties et a permis d'en expliquer certaines causes au travers de mesures réalisées autour des sites industriels et chez les riverains :**

- Les épisodes de plaintes des riverains ne correspondent pas toujours à des problèmes de fonctionnement des installations industrielles**
- On constate un abaissement du « bruit de fond » depuis plusieurs années,  
→ donc une émergence plus forte de certains bruits industriels**
- Des nuisances amplifiées lors de conditions météorologiques particulières**

## Les conclusions de l'étude 2/2

- l'étude donne une cartographie des sources de bruit.
- et confirme l'existence d'une source de bruit spécifique signalée par les riverains : « réacteur d'avion »

Émergence fréquentielle spécifique de 20dB à 166 Hz



## **Des actions engagées par les industriels**

**Mise en place d'un silencieux sur le ventilateur du refroidisseur de la chaîne d'agglomération n° 3 d'ARCELOR (1 million €)**

**Capotage de la fosse de GTS Industries (automne 2007)**

**Sensibilisation des personnels et des intervenants extérieurs**

**Prise en compte de la prévention du bruit dans les projets nouveaux**



Caisson externe du silencieux



Éléments internes du silencieux



Convoi exceptionnel pour le transport du silencieux

Montage des gaines et de la cheminée



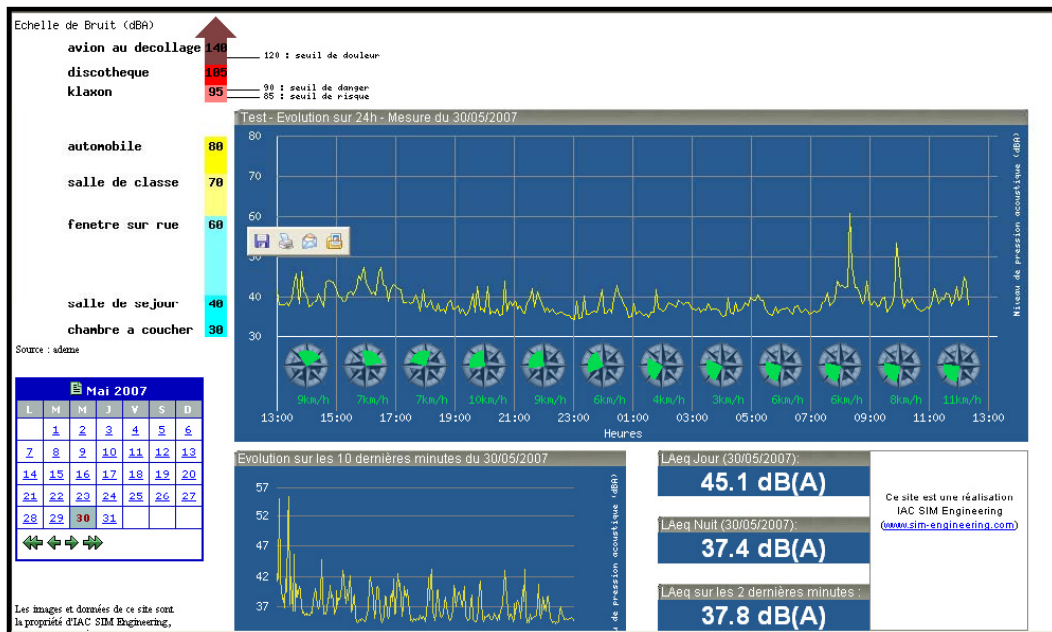
Vue du silencieux monté



# Mise en place d'une station pilote

Le groupe de travail décide de ne pas en rester là et propose la **mise en place d'une station de mesure du bruit** pour une durée d'un mois...

Il est fait appel à la société **SIM ENGINEERING**  
Le financement est assuré par l'État (DRIRE)



## L'opération grandit...

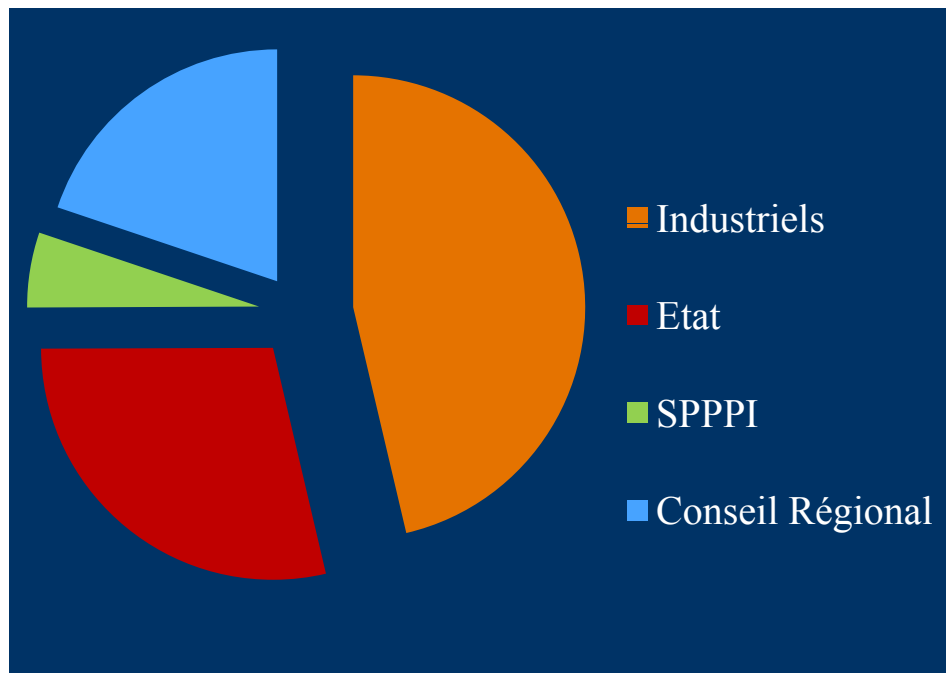
- La durée de fonctionnement de la station de mesure de Fort-Mardyck est prolongée à un an
- L'idée de créer un réseau de mesure du bruit est lancée
- D'autres industriels se joignent spontanément (TOTAL, POLIMERI, AIR LIQUIDE)



# Un réseau composé de 7 stations



# Les coûts



**Coût = 105 000 € (HT)**

**Un réseau en place et financé jusqu'à fin 2008**

## Le site Internet

**www.DKbel.fr**

Le site est un « premier jet » dont la présentation pourra évoluer



- Accueil
- Notre démarche
- Qu'est ce que l'acoustique?
- L'observatoire
- Les actualités
- Contactez-nous



## ACTUALITÉ

### POURQUOI AVOIR CHOISI DUNKERQUE POUR CE PROJ.

Fin 2005, début 2006, des associations de protection de l'environnement (CLCV), se faisant l'écho de riverains des secteurs de Fort-Mardyck et Petite-Synthe (Dunkerque), soulèvent au SPPPI Côte d'Opale Flandre, des problèmes récurrents de nuisances sonores...

[En savoir plus](#)

## L'OBSERVATOIRE EN TEMPS RÉEL

### UN DES PREMIERS SITES OBSERVATOIRES OUVERTS AU PUB

**Consultez l'observatoire ici**

La directive européenne 2002/49 sur l'évaluation et la gestion du bruit dans l'environnement impose aux villes de nouvelles obligations de cartographie du bruit, d'information du public et de mise en oeuvre de plans d'actions pour la réduction des nuisances sonores. Sous l'égide du SPPPI Côte d'Opale Flandre, les sociétés [IAC SIM Engineering](#) et [Flandres Analyses](#) ont associé leurs compétences et connaissances pour étudier, définir et mettre en place cet observatoire orienté sur les bruits d'origine industrielle.

## LE BRUIT QU'EST CE QUE CEST?

### LES PARTENAIRES DE CE PROJE

Un bruit est un mélange complexe de sons produisant une sensation auditive considérée comme gênante ou dangereuse. Le bruit peut être caractérisé par sa fréquence (grave ou aigu), son niveau sonore (aussi appelé intensité), et sa durée (court ou long). Ce qui différencie le bruit d'un son c'est la perception que nous en avons. La perception du bruit varie en fonction du contexte et de l'individu.

[En savoir plus](#)



Avec la collaboration et l'aide technique des communes : Fort-Mardyck, Grande-Synthe, Saint-Pol-sur-Mer, Dunkerque, Commune associée de Mardyck.  
Ce projet a vu le jour sous l'impulsion des partenaires du SPPPI notamment le tissu associatif (ADELFA, CLCV, APPE, MNLE, ...).

- Accueil
- Notre démarche
- Qu'est-ce que l'acoustique?
- L'observatoire
- Les actualités
- Contactez-nous



L'OBSERVATOIRE DE L'ACOUSTIQUE À DUNKERQUE

[Le réseau](#) [Les données en direct](#) [Les capteurs en détail](#)

Consulter les données toutes les heures en cliquant sur les T graphiques ou sur les puces de la carte.

Consultez les données T Cliquez ici pour tout savoir

**MARDYCK**

UN RÉSEAU DE 7 CAPTEURS DE MESURE DE BRUIT EN CONTINU SUR L'AGGLOMÉRATION DUNKERQUOISE

**SAINT-POL-SUR-MER**

**FORT-MARDYCK 1**

**FORT-MARDYCK 2**

**PETITE-SYNTHE**

**PETITE-SYNTHE N°2**

**GRANDE-SYNTHE**

- Accueil
- Notre démarche
- Qu'est ce que l'acoustique?
- L'observatoire
- Les activités
- Contactez-nous



L'Observatoire de l'Acclimatation d'Urbain Industrie

[Le réseau Les données en direct](#) [Les capteurs en direct](#)

LES DONNÉES EN DIRECT

Comment lire les données? Cliquez ici pour tout savoir!

Vous souhaitez visualiser un autre capteur? Cliquez ci-dessous celui qui vous intéresse:

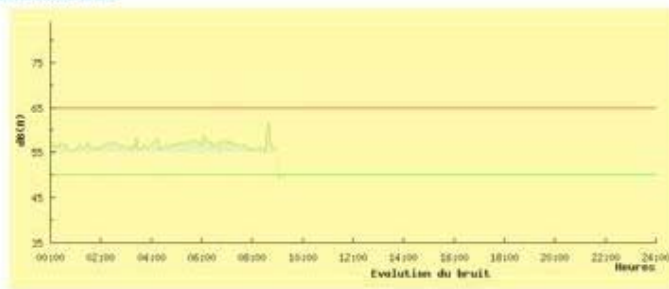
- Wazyk
- Fort-Wazyk 1
- Fort-Wazyk 2
- Saint-Pol-sur-Mer
- Haba-Synthe
- Haba-Synthe 2
- Grande-Synthe

Sélectionnez une date pour cliquer sur "Mettre à jour"




Mettre à jour

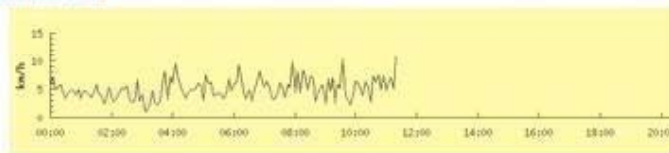
ÉVOLUTION DU BRUIT



DIRECTION DU VEN



WINDSPEED



**RÉPARTITION DU BRUIT SUR LA JOURNÉE**

Ce graphique représente sur la journée en heures, la répartition du bruit selon 2 niveaux de bruit.

23h-00h  
00h-05h  
05h-10h  
10h-15h  
15h-20h  
20h-23h

0 - 50 dB(A)
50 - 55 dB(A)
55 - 60 dB(A)
60 - 65 dB(A)
65 - 68 dB(A)

Pour visualiser la répartition de bruit des données de la nuit, cliquez sur le bouton.

# Premières conclusions

- **L'écoute des associations et des riverains**
- **La participation et la collaboration des industriels**
- **L'accompagnement des autres partenaires (Communes, État, Conseil Régional)**
- **Le dialogue et la concertation**

**Un peu de cocoricorisme : le premier réseau de ce type en France**

## La suite 1/4

- **La 7<sup>e</sup> station de mesure sera mobile et permettra d'étudier les autres sources de bruit**
- **Prévoir une exploitation des résultats des mesures**
- **Le réseau permettra de suivre les résultats des efforts faits par les industriels**
- **Que faire en cas de nuisances importantes ?**
- **Une aide précieuse pour l'élaboration des cartes de bruit et des plans de prévention du bruit**